



Acta de reunió

Màster universitari de Formació del Professorat d'Educació Secundària Obligatòria i Batxillerat, Formació Professional i Ensenyament d'Idiomes

Òrgan Responsable del Màster (ORM)

Data: 1 de juliol de 2014

Assistents

Imma Torra, Ignacio de Corral, Maica Sanz, Irene Solà, Francesc Farré, David Lopez i Marta Prats

Absents

José Luis Díaz i Esperanza Portet

Ordre del dia

1. Tancament del curs 2013-14
2. Previsions curs 2014-15
3. Torn obert d'intervencions

Informacions general

1. Tancament del curs 2012-13

1.1. Resultats del segon quadrimestre (annex 1)

Es lliuren i analitzen els llistats de PRISMA amb les estadístiques dels resultats de les assignatures del Q2

1.2. Resultats específics TFM: matrícules d'honor (annex 2)

Es ratifiquen les 4 MH atorgades. dues de tecnologia, una de FP i una de matemàtiques. I de les dues de tecnologia, una més propera a temes del bloc genèric; per tant es considera un repartiment molt equilibrat.

S'aprofita per explicitar que cal pensar sobre el lliurament parcial de la memòria, si s'ha d'avaluar o no, s'analitzen pros i contres però no s'arriba a cap concreció

També es posa de manifestat la necessitat de crear un procediment per modificar alguna paraula o similar d'una memòria ja avaluada.

1.3. Resultats globals



S'analitza i es comenta la diapositiva 4; sense massa aspectes a destacar perquè es va en la línia de cursos anteriors.

Estudiants a desvincular: 1 estudiant per no haver aprovat 15 ECTS el primer any i 2 estudiants per no haver matriculat cap assignatura durant el curs 12-13 i a més correspondre a matemàtiques que és un programa en extinció. S'aproven les dues desvinculacions.

1.4. Anàlisi de les enquestes (annex 3)

S'analitzen les enquestes que la UPC administra als estudiants sobre les assignatures i els professors. En aquest cas únicament les del primer quadrimestre. Les del segon quadrimestre encara no estan tancades.

S'observa que la majoria d'assignatures han tingut una valoració inferior a l'any passat. Es comenten possibles causes com ara: grup més reivindicatiu, barreja de les especialitats al bloc genèric, distorsions provocades per la baixa d'una professora al darrer moment, necessitat de reorganitzar una assignatura de FP a darrera hora,... però lo cert és que no es troba cap fet objectiu que pugui justificar una docència en pitjors condicions, manifestada de manera global (assignatures i professors). Sembla prudent quedar a l'espera de com van les avaluacions en aquest proper curs per veure si s'identifica alguna causa més concreta.

2. Previsions curs 2014-15

2.1. Nombre de grups

Igual que el curs que ara tanquem, els grups que aprova el CIC per la UPC pel curs vinent són: 1 de TEC i 1 d'FP (aprox. 80 estudiants).

Els grups que ofereix la UPC que pel curs 14-15 seran:

- 2 grups Tecnologia
- 1 grup FP

2.2. Horaris i calendari acadèmic (annex 4):

Es realitzen modificacions sobre la proposta inicial de calendari acadèmic per cobrir millor la docència i per donar més temps al TFM. S'acorda incorporar-hi també la data de lliurament parcial de la memòria per oficialitzar-la més.

S'aproven els horaris proposats, que són iguals que els de l'any anterior.

2.3. Millora de la coordinació de les assignatures i planificació de la revisió de les guies docents

Aquest any s'ha disposat de dos becaris, estudiants del màster, que entre altres feines han elaborat un informe sobre solapaments entre assignatures del bloc genèric i tecnologia. S'aprova crear un grup de treball format per professorat del màster que



avanci amb aquest tema que no acabem de millorar. Es treballarà a partir de l'informe i es determinarà si els solapaments són justificats i per tant cal explicar millor als estudiants o bé es tracta de temes que es poden eliminar d'alguna assignatura. Els terminis adequats serien durant el proper setembre.

Com sempre, durant la primera quinzena de setembre cal revisar i actualitzar si s'escau el contingut de les guies docents. De l'estudi anterior es poden derivar modificacions a alguna/algunes assignatura/assignatures

2.4. Anàlisi especialitat conjunta Tecnologia i FP

Es segueix amb la línia d'explorar aquesta possibilitat, analitzant també les posicions institucionals de la Direcció General d'Universitats i de la pròpia UPC.

3. Acreditació

Es ratifica l'aprovació de l'informe de seguiment del curs 12-13 que es va aprovar telemàticament per tots els membres.

S'informa de les fases corresponents al procés d'acreditació:

1. Creació del CAI (Comité d'Avaluació intern): membres representants de tots els col·lectius relacionats amb el màster: 2 estudiants, 2 professors (Maica Sanz, Ignacio del Corral), els dos responsables del màster (Imma Torra fins tancar curs 13-14 i David López a partir del curs 14-15), Esperanza Portet com a Cap de la Unitat de Suport ICE-IS i Marta Prats com a representant del PAS.
2. Elaboració de l'autoinforme: és un informe que ens ha d'ajudar a revisar els nostres processos de qualitat, fent una anàlisi breu però intensa sobre diferents punts (els 6 estàndards i les seves evidències). En quan estigui enllestit, la setmana vinent, el passarem a tots els membres de l'ORM que exerceix també de comitè de qualitat i després el farem públic entre el professorat, l'estudiantat i el PAS. També s'envia al comitè d'avaluació extern per ajudar-los a conèixer els estudis i el seu seguiment.

Finalment, a principis de novembre tindrem la visita del comitè d'avaluació extern.

4. Informació sobre el màster interuniversitari de matemàtiques

L'ICE és el responsable de realitzar l'encàrrec docent d'aquest màster i també de facilitar les dades a la institució respecte a l'activitat docent derivada.

L'encàrrec docent ja està aprovat pel curs vinent i les dades ens les demanarà el GPAQ quan demani la resta (sobre el mes de juliol la docència i, si no canvia res, sobre l'octubre del 2015 en relació a la direcció i els tribunals del 13-14).

5. Torn obert d'intervencions

- 5.1. La Irene demana si és possible ser més ràpids en passar informació sobre els estudiants matriculats en les diferents vies (ràpida i lenta de primer curs o de segon curs) en començar el curs. S'explica que el problema radica amb el tancament de la matrícula (hi ha reassignacions que poden modificar la matrícula fins al propi dia 6. Però es farà tot lo possible per donar-li resposta.



- 5.2. La Irene demana també si és possible fer l'assignació del centre de pràctiques abans. Això si que no és possible. Aquesta assignació es fa de la manera més ràpida a partir del mateix dia en que els estudiants es matriculen.
- 5.3. David Lopez demana reflexionar sobre la possibilitat de deixar defensar el TFM sense tenir totes les assignatures aprovades.

Acords

1. Es ratifiquen les Matrícules d'honor de 4 TFM.
2. S'aproven les dues propostes de desvinculació
3. Es revisaran les rúbriques del TFM a proposta del David López
4. S'aprova el calendari amb determinades modificacions
5. S'aproven els horaris pel curs vinent
6. Es ratifica l'aprovació de l'informe de seguiment de la titulació del curs 12-13
7. Al llarg del curs es reflexionarà sobre les condicions de defensa del TFM

La secretària acadèmica



Maica Sanz



LLISTA DE TFM AMB PROPOSTA DE MATRÍCULA D'HONOR

Curs 2013-2014

Quadrimestre 2

Estudiant/a:	MUÑIZ LATORRE, NOE	DNI: 39706429	Pla: 410MUFPPF
Títol:	Utilització de comandaments interactius de resposta immediata a l'assignatura de Xarxes Locals del CFGM "Sistemes microinformàtics i Xarxes"		
Qualificació:	9,8	Assignació MH:	<input type="checkbox"/> SÍ

Estudiant/a:	ROCA CUFFÍ, MARTA	DNI: 46239852	Pla: 410MUFPPMA
Títol:	Dificultades de aprendizaje de la geometría por parte de alumnos del primer ciclo de ESO		
Qualificació:	9,7	Assignació MH:	<input type="checkbox"/> SÍ

Estudiant/a:	ESTADELLA SERRAT, PILAR	DNI 33888284	Pla: 410MUFPTec
Títol:	Disseny de materials didactics per a treballar la tecnologia a la ESO aplicada a l'hort escolar		
Qualificació:	9,7	Assignació MH:	<input type="checkbox"/> SÍ

Estudiant/a:	MARTINEZ TUDELA, ELENA ISABEL	DNI: 23286218	Pla: 410MUFPTec
Títol:	Protocolo anexo al Plan de Acción Tutorial de 4º de ESO potenciando la competencia "Aprender a Aprender" del alumnado		
Qualificació:	9,6	Assignació MH:	<input type="checkbox"/> SÍ

Estudiant/a:	LARA MÀRQUEZ, MIGUEL	DNI: 52206367	Pla: 410MUFPPF
Títol:	Guia didáctica per utilitzar una maqueta de mesura, regulació i control de fluids al cicle Formatiu de Grau Superior d'Automatització i Robòtica Industrial		
Qualificació:	9,2	Assignació MH:	<input type="checkbox"/> NO



Estudiant/a:	BARÓ PANIELLO, SANDRA DNI: 78092730	Pla: 410MUFPTec
Títol:	Pràctiques guiades i projectes d'electricitat i electronica que apropin els respectius continguts a la vida real, a ESO I batxillerat	
Qualificació:	9,1	Assignació MH: <input type="checkbox"/> NO

Estudiant/a:	LÓPEZ MOLINS, MONTSERRAT DNI: 46688465	Pla: 410MUFPPF
Títol:	Matemàtiques i Estadística a CFGM de la família d'Informàtica	
Qualificació:	9,1	Assignació MH: <input type="checkbox"/> NO

Estudiant/a:	RAMOS CANTERO, GUILLEM DNI: 39433244	Pla: 410MUFPTec
Títol:	Implementació de la impressora 3D en l'educació secundària	
Qualificació:	9,0	<input type="checkbox"/> NO

Nombre màxim de matrícules d'honor 4.
Criteri d'assignació: per qualificació

Imma Torra Bitlloch
1 de juliol de 2014

HORARIS DE CLASSE DEL MASTER DE PROFESSORAT DE SECUNDÀRIA CURS 2014-2015

DEDICACIÓ COMPLETA (CURSANT EL MÀSTER EN UN CURS)

PRIMER QUADRIMESTRE: octubre 2014 - febrer 2015

TECNOLOGIA I FORMACIÓ PROFESSIONAL				
	HORARI / GRUP	GEN 1 aula a determinar	GEN 2 aula a determinar	
Dilluns	16:00 - 18:00	410101 Aprenentatge, conducta i desenvolupament de la personalitat (Gemma Garcia)	410102 Organització escolar: contextos educatius i participació (Irene Solà)	
	18:00 - 20:00	410102 Organització escolar: contextos educatius i participació (Irene Solà)	410101 Aprenentatge, conducta i desenvolupament de la personalitat (Gemma Garcia)	
Dimarts	HORARI / GRUP	TEC1 aula a determinar	TEC12 aula a determinar	FP aula a determinar
	16:00 -17:00	410202 Aprenentatge i ensenyament de la tecnologia a Secundària I (Jordi Regalés)	410202 Aprenentatge i ensenyament de la tecnologia a Secundària I (Roser Cusó)	410206 Didàctica de la Formació Professional (Herminio Martínez)
	17:00 -19:00			
19:00 - 20:00				
Dijous	HORARI / GRUP	TEC1 aula a determinar	TEC12 aula a determinar	FP aula a determinar
	16:00 -19:00	410201 Complementes per a la formació disciplinar en tecnologia (Antoni Hernandez)	410201 Complementes per a la formació disciplinar en tecnologia (Ignacio de Corral)	410205 Antecedents i orientació disciplinar a la Formació Professional (Beatriz Amante i Jordi de la Hoz)
	HORARI / GRUP	GEN 1 aula a determinar		GEN 2 aula a determinar
	19:00 - 21:00	410103 Societat, família i educació (Ignacio de Corral)		410103 Societat, família i educació (Diego Murciano)

SEGON QUADRIMESTRE: febrer - juny 2015

TECNOLOGIA I FORMACIÓ PROFESSIONAL				
	HORARI / GRUP	TEC1 aula a determinar	TEC2 aula a determinar	FP aula a determinar
Dilluns	16:00 - 18:30	410204 Innovació docent i iniciació a la recerca educativa de la tecnologia (Montse Pérez)	410204 Innovació docent i iniciació a la recerca educativa de la tecnologia (Antoni Hernandez)	
	18:30 - 21:00			410208 Innovació docent i iniciació a la recerca educativa a la FP (Antoni Hernandez)
Dimarts	HORARI / GRUP	TEC1 aula a determinar	TEC2 aula a determinar	FP aula a determinar
	16:00 - 17:00	410203 Aprenentatge i ensenyament de la tecnologia a Secundària II (Ma. Pilar Almajano)	410203 Aprenentatge i ensenyament de la tecnologia a Secundària II (Joan Domingo)	410207 Ensenyament de la formació Professional (Francesc Farré)
	17:00 - 19:30			
19:30 - 20:30				

- Assignatures del bloc genèric (totes les especialitats)
- Assignatures bloc específic de l'especialitat de Tecnologia
- Assignatures bloc específic de l'especialitat de Formació Professional de les Famílies Industrials

CALENDARI ACADÈMIC CURS 2014-2015

PENDENT D'APROVACIÓ

SETEMBRE						
dl	dt	dc	dj	dv	ds	dg
1	2	3	4	5	6	7
8	9	10	11	12	13	14
15	16	17	18	19	20	21
22	23	24	25	26	27	28
29	30					

OCTUBRE						
dl	dt	dc	dj	dv	ds	dg
		1	2	3	4	5
6	7	8	9	10	11	12
13	14	15	16	17	18	19
20	21	22	23	24	25	26
27	28	29	30	31		

NOVEMBRE						
dl	dt	dc	dj	dv	ds	dg
					1	2
3	4	5	6	7	8	9
10	11	12	13	14	15	16
17	18	19	20	21	22	23
24	25	26	27	28	29	30

DESEMBRE						
dl	dt	dc	dj	dv	ds	dg
						1
1	2	3	4	5	6	7
8	9	10	11	12	13	14
15	16	17	18	19	20	21
22	23	24	25	26	27	28
29	30	31				

GENER						
dl	dt	dc	dj	dv	ds	dg
			1	2	3	4
5	6	7	8	9	10	11
12	13	14	15	16	17	18
19	20	21	22	23	24	25
26	27	28	29	30	31	

FEBRER						
dl	dt	dc	dj	dv	ds	dg
						1
2	3	4	5	6	7	8
9	10	11	12	13	14	15
16	17	18	19	20	21	22
23	24	25	26	27	28	

MARÇ						
dl	dt	dc	dj	dv	ds	dg
						1
2	3	4	5	6	7	8
9	10	11	12	13	14	15
16	17	18	19	20	21	22
23	24	25	26	27	28	29
30	31					

ABRIL						
dl	dt	dc	dj	dv	ds	dg
		1	2	3	4	5
6	7	8	9	10	11	12
13	14	15	16	17	18	19
20	21	22	23	24	25	26
27	28	29	30			

MAIG						
dl	dt	dc	dj	dv	ds	dg
				1	2	3
4	5	6	7	8	9	10
11	12	13	14	15	16	17
18	19	20	21	22	23	24
25	26	27	28	29	30	31

JUNY						
dl	dt	dc	dj	dv	ds	dg
1	2	3	4	5	6	7
8	9	10	11	12	13	14
15	16	17	18	19	20	21
22	23	24	25	26	27	28
29	30					

JULIOL						
dl	dt	dc	dj	dv	ds	dg
		1	2	3	4	5
6	7	8	9	10	11	12
13	14	15	16	17	18	19
20	21	22	23	24	25	26
27	28	29	30	31		

- Festius i/o no lectius
- Matrícula estudiantat segon any
- Matrícula estudiantat nou accés
- Inici i final de classes
- Lliurament Portafoli Pràcticum

TREBALL DE FÍ DE MÀSTER:

- Lliurament proposta TFM
- Lliurament de TFM
- Defensa de TFM

Classes teòriques a la UPC:

Inici i final de les classes primer quadrimestre: del 6 d'octubre al 30 de gener
Inici i final de les classes segon quadrimestre: del 16 de febrer al 5 de juny

Pràctiques als centres de Secundària:

Pràcticum: de novembre 2014 a maig 2015

Estadístiques de les unitats docents. Nota definitiva.

01/07/2014

Centre: Institut de Ciències de l'Educació					Curs: 2013		Quadrimestre: 1				Unitats docents: 11	
Codi	Sigles	Unitat docent	Crèd.	Matr.	Aprovats (MH)	Compensats	Susp >= 4	Suspesos	NP	Nota mit.	NM sense NP	
410205	CFD-FP	ANTECEDENTS I ORIENTACIÓ DISCIPLINÀRIA A LA FORMACIÓ PROFESSIONAL	7	16	16(0) - 100,0%	0 - 0,0%	0 - 0,0%	0 - 0,0%	0 - 0,0%	8.22	8.22	
410101	ADP	APRENTATGE, CONDUCTA I DESENVOLUPAMENT DE LA PERSONALITAT	4	72	71(0) - 98,6%	0 - 0,0%	1 - 1,4%	0 - 0,0%	0 - 0,0%	7.36	7.36	
410202	AEM1-TEC	APRENTATGE I ENSENYAMENT DE LA TECNOLOGIA A SECUNDÀRIA I	7	54	53(3) - 98,1%	0 - 0,0%	0 - 0,0%	0 - 0,0%	1 - 1,9%	7.40	7.54	
410201	CFD-TEC	COMPLEMENTES PER A LA FORMACIÓ DISCIPLINÀRIA EN TECNOLOGIA	7	52	51(1) - 98,1%	0 - 0,0%	0 - 0,0%	1 - 1,9%	0 - 0,0%	8.28	8.28	
410206	AEM1-FP	DIDÀCTICA DE LA FORMACIÓ PROFESSIONAL	7	18	18(0) - 100,0%	0 - 0,0%	0 - 0,0%	0 - 0,0%	0 - 0,0%	8.48	8.48	
410209	CFD-MA	MATEMÀTIQUES DEL SEGLE XXI PER A SECUNDÀRIA	7	4	4(0) - 100,0%	0 - 0,0%	0 - 0,0%	0 - 0,0%	0 - 0,0%	8.88	8.88	
410102	PCE	ORGANITZACIÓ ESCOLAR: CONTEXTOS EDUCATIUS I PARTICIPACIÓ	4	73	72(1) - 98,6%	0 - 0,0%	1 - 1,4%	0 - 0,0%	0 - 0,0%	7.46	7.46	
410307	PRC1-MA	PRÀCTICUM I	4	4	4(1) - 100,0%	0 - 0,0%	0 - 0,0%	0 - 0,0%	0 - 0,0%	8.70	8.70	
410304	PRC1-FP	PRÀCTICUM I	4	16	16(1) - 100,0%	0 - 0,0%	0 - 0,0%	0 - 0,0%	0 - 0,0%	8.56	8.56	
410301	PRC1-TEC	PRÀCTICUM I	4	54	54(2) - 100,0%	0 - 0,0%	0 - 0,0%	0 - 0,0%	0 - 0,0%	8.92	8.92	
410103	SFE	SOCIETAT, FAMÍLIA I EDUCACIÓ	4	70	69(0) - 98,6%	0 - 0,0%	0 - 0,0%	1 - 1,4%	0 - 0,0%	7.71	7.71	

Estadístiques de les unitats docents. Nota definitiva.

02/07/2014

Centre: Institut de Ciències de l'Educació			Curs: 2013				Quadrimestre: 2		Unitats docents: 10	
Codi	Sigles	Unitat docent	Crèd.	Matr.	Aprovats (MH)	Compensats	Susp>=4	Suspesos	NP	Nota mit. NM sense NP
410203	AEM2-TEC	APRENENTATGE I ENSENYAMENT DE LA TECNOLOGIA A SECUNDÀRIA II	8	54	53(2) - 98,1%	0 - 0,0%	0 - 0,0%	0 - 0,0%	1 - 1,9%	8,95
410207	AEM2-FP	ENSENYAMENT DE LA FORMACIÓ PROFESSIONAL	8	18	18(1) - 100,0%	0 - 0,0%	0 - 0,0%	0 - 0,0%	0 - 0,0%	8,41
410204	INI-TEC	INNOVACIÓ DOCENT I INICIACIÓ A LA RECERCA EDUCATIVA	6	54	53(2) - 98,1%	0 - 0,0%	0 - 0,0%	1 - 1,9%	0 - 0,0%	8,03
410208	INI-FP	INNOVACIÓ DOCENT I INICIACIÓ A LA RECERCA EDUCATIVA A LA FORMACIÓ PROFESSIONAL	6	18	18(1) - 100,0%	0 - 0,0%	0 - 0,0%	0 - 0,0%	0 - 0,0%	7,68
410302	PRC2-TEC	PRÀCTICUM II	10	54	54(2) - 100,0%	0 - 0,0%	0 - 0,0%	0 - 0,0%	0 - 0,0%	8,92
410308	PRC2-MA	PRÀCTICUM II	10	4	4(1) - 100,0%	0 - 0,0%	0 - 0,0%	0 - 0,0%	0 - 0,0%	8,70
410305	PRC2-FP	PRÀCTICUM II	10	16	16(1) - 100,0%	0 - 0,0%	0 - 0,0%	0 - 0,0%	0 - 0,0%	8,56
410309	TFM-MA	TREBALL DE FI DE MÀSTER	6	5	5(1) - 100,0%	0 - 0,0%	0 - 0,0%	0 - 0,0%	0 - 0,0%	8,56
410303	TFM-TEC	TREBALL DE FI DE MÀSTER	6	51	51(2) - 100,0%	0 - 0,0%	0 - 0,0%	0 - 0,0%	0 - 0,0%	7,90
410306	TFM-FP	TREBALL DE FI DE MÀSTER	6	14	14(1) - 100,0%	0 - 0,0%	0 - 0,0%	0 - 0,0%	0 - 0,0%	7,94

Estadístiques de les unitats docents. Nota definitiva.

16/06/2014

Titulació: MÀSTER UNIVERSITARI EN FORMACIÓ DEL PROFESSORAT D'EDUCACIÓ SECUNDÀRIA OBLIGATÒRIA I BATXILLERAT, FORMACIÓ PROFESSIONAL I ENSENYAMENT
 Centre: ICE Curs: 2013 Quadrimestre: 1 Unitats docents: 6

Codi	Sigles	Unitat docent	Crèd.	Matr.	Aprovats (MH)	Compensats	Susp >=4	Suspesos	NP	Nota mit.	NM sense NP
410205	CFD-FP	ANTECEDENTS I ORIENTACIÓ DISCIPLINÀRIA A LA FORMACIÓ PROFESSIONAL	7	16	16(0) - 100,0%	0- 0,0%	0- 0,0%	0- 0,0%	0- 0,0%	8.22	8.22
410101	ADP	APRENENTATGE, CONDUCTA I DESENVOLUPAMENT DE LA PERSONALITAT	4	18	18(0) - 100,0%	0- 0,0%	0- 0,0%	0- 0,0%	0- 0,0%	7.52	7.52
410206	AEM1-FP	DIDÀCTICA DE LA FORMACIÓ PROFESSIONAL	7	18	18(0) - 100,0%	0- 0,0%	0- 0,0%	0- 0,0%	0- 0,0%	8.48	8.48
410102	PCE	ORGANITZACIÓ ESCOLAR: CONTEXTOS EDUCATIUS I PARTICIPACIÓ	4	18	18(0) - 100,0%	0- 0,0%	0- 0,0%	0- 0,0%	0- 0,0%	7.58	7.58
410304	PRC1-FP	PRÀCTICUM I	4	16	16(1) - 100,0%	0- 0,0%	0- 0,0%	0- 0,0%	0- 0,0%	8.56	8.56
410103	SFE	SOCIETAT, FAMÍLIA I EDUCACIÓ	4	16	16(0) - 100,0%	0- 0,0%	0- 0,0%	0- 0,0%	0- 0,0%	7.98	7.98

Estadístiques de les unitats docents. Nota definitiva.

16/06/2014

Titulació: MÀSTER UNIVERSITARI EN FORMACIÓ DEL PROFESSORAT D'EDUCACIÓ SECUNDÀRIA OBLIGATÒRIA I BATXILLERAT, FORMACIÓ PROFESSIONAL I ENSENYAMENT
Centre: ICE Curs: 2013 Quadrimestre: 1 Unitats docents: 4

Codi	Sigles	Unitat docent	Crèd.	Matr.	Aprovats (MH)	Compensats	Susp >=4	Suspesos	NP	Nota mit.	NM sense NP
410209	CFD-MA	MATEMÀTIQUES DEL SEGLE XXI PER A SECUNDÀRIA	7	4	4(0) - 100,0%	0- 0,0%	0- 0,0%	0- 0,0%	0- 0,0%	8.88	8.88
410102	PCE	ORGANITZACIÓ ESCOLAR: CONTEXTOS EDUCATIUS I PARTICIPACIÓ	4	1	1(0) - 100,0%	0- 0,0%	0- 0,0%	0- 0,0%	0- 0,0%	8.00	8.00
410307	PRC1-MA	PRÀCTICUM I	4	4	4(1) - 100,0%	0- 0,0%	0- 0,0%	0- 0,0%	0- 0,0%	8.70	8.70
410103	SFE	SOCIETAT, FAMÍLIA I EDUCACIÓ	4	3	3(0) - 100,0%	0- 0,0%	0- 0,0%	0- 0,0%	0- 0,0%	8.67	8.67

Estadístiques de les unitats docents. Nota definitiva.

16/06/2014

Titulació: MÀSTER UNIVERSITARI EN FORMACIÓ DEL PROFESSORAT D'EDUCACIÓ SECUNDÀRIA OBLIGATÒRIA I BATXILLERAT, FORMACIÓ PROFESSIONAL I ENSENYAMENT

Centre: ICE

Curs: 2013

Quadrimestre: 1

Unitats docents: 6

Codi	Sigles	Unitat docent	Crèd.	Matr.	Aprovats (MH)	Compensats	Susp >=4	Suspesos	NP	Nota mit.	NM sense NP
410101	ADP	APRENTATGE, CONDUCTA I DESENVOLUPAMENT DE LA PERSONALITAT	4	54	53(0) - 98,1%	0 - 0,0%	1 - 1,9%	0 - 0,0%	0 - 0,0%	7.30	7.30
410202	AEM1-TEC	APRENTATGE I ENSENYAMENT DE LA TECNOLOGIA A SECUNDÀRIA I	7	54	53(3) - 98,1%	0 - 0,0%	0 - 0,0%	0 - 0,0%	1 - 1,9%	7.40	7.54
410201	CFD-TEC	COMPLEMENTOS PER A LA FORMACIÓ DISCIPLINÀRIA EN TECNOLOGIA	7	52	51(1) - 98,1%	0 - 0,0%	0 - 0,0%	1 - 1,9%	0 - 0,0%	8.28	8.28
410102	PCE	ORGANITZACIÓ ESCOLAR: CONTEXTOS EDUCATIUS I PARTICIPACIÓ	4	54	53(1) - 98,1%	0 - 0,0%	1 - 1,9%	0 - 0,0%	0 - 0,0%	7.41	7.41
410301	PRC1-TEC	PRÀCTICUM I	4	54	54(2) - 100,0%	0 - 0,0%	0 - 0,0%	0 - 0,0%	0 - 0,0%	8.92	8.92
410103	SFE	SOCIETAT, FAMÍLIA I EDUCACIÓ	4	51	50(0) - 98,0%	0 - 0,0%	0 - 0,0%	1 - 2,0%	0 - 0,0%	7.57	7.57

Estadístiques de les unitats docents. Nota definitiva.

27/06/2014

Titulació: MÀSTER UNIVERSITARI EN FORMACIÓ DEL PROFESSORAT D'EDUCACIÓ SECUNDÀRIA OBLIGATÒRIA I BATXILLERAT, FORMACIÓ PROFESSIONAL I ENSENYAMENT

Centre: ICE

Curs: 2013

Quadrimestre: 2

Unitats docents: 4

Codi	Sigles	Unitat docent	Crèd.	Matr.	Aprovats (MH)	Compensats	Susp >=4	Suspesos	NP	Nota mit.	NM sense NP
410207	AEM2-FP	ENSENYAMENT DE LA FORMACIÓ PROFESSIONAL	8	18	18(1) - 100,0%	0 - 0,0%	0 - 0,0%	0 - 0,0%	0 - 0,0%	8.41	8.41
410208	INI-FP	INNOVACIÓ DOCENT I INICIACIÓ A LA RECERCA EDUCATIVA A LA FORMACIÓ PROFESSIONAL	6	18	18(1) - 100,0%	0 - 0,0%	0 - 0,0%	0 - 0,0%	0 - 0,0%	7.68	7.68
410305	PRC2-FP	PRÀCTICUM II	10	16	16(1) - 100,0%	0 - 0,0%	0 - 0,0%	0 - 0,0%	0 - 0,0%	8.56	8.56
410306	TFM-FP	TREBALL DE FI DE MÀSTER	6	14	14(1) - 100,0%	0 - 0,0%	0 - 0,0%	0 - 0,0%	0 - 0,0%	7.94	7.94

Estadístiques de les unitats docents. Nota definitiva.

27/06/2014

Titulació: MÀSTER UNIVERSITARI EN FORMACIÓ DEL PROFESSORAT D'EDUCACIÓ SECUNDÀRIA OBLIGATÒRIA I BATXILLERAT, FORMACIÓ PROFESSIONAL I ENSENYAMENT

Centre: ICE

Curs: 2013

Quadrimestre: 2

Unitats docents: 2

Codi	Sigles	Unitat docent	Crèd.	Matr.	Aprovats (MH)	Compensats	Susp >=4	Suspesos	NP	Nota mit.	NM sense NP
410308	PRC2-MA	PRÀCTICUM II	10	4	4(1) - 100,0%	0- 0,0%	0- 0,0%	0- 0,0%	0- 0,0%	8.70	8.70
410309	TFM-MA	TREBALL DE FI DE MÀSTER	6	5	5(1) - 100,0%	0- 0,0%	0- 0,0%	0- 0,0%	0- 0,0%	8.56	8.56

Estadístiques de les unitats docents. Nota definitiva.

27/06/2014

Titulació: MÀSTER UNIVERSITARI EN FORMACIÓ DEL PROFESSORAT D'EDUCACIÓ SECUNDÀRIA OBLIGATÒRIA I BATXILLERAT, FORMACIÓ PROFESSIONAL I ENSENYAMENT

Centre: ICE

Curs: 2013

Quadrimestre: 2

Unitats docents: 4

Codi	Sigles	Unitat docent	Crèd.	Matr.	Aprovats (MH)	Compensats	Susp >=4	Suspesos	NP	Nota mit.	NM sense NP
410203	AEM2- TEC	APRENTATGE I ENSENYAMENT DE LA TECNOLOGIA A SECUNDÀRIA II	8	54	53(2) - 98,1%	0 - 0,0%	0 - 0,0%	0 - 0,0%	1 - 1,9%	8.95	9.12
410204	INI-TEC	INNOVACIÓ DOCENT I INICIACIÓ A LA RECERCA EDUCATIVA	6	54	53(2) - 98,1%	0 - 0,0%	0 - 0,0%	1 - 1,9%	0 - 0,0%	8.03	8.03
410302	PRC2-TEC	PRÀCTICUM II	10	54	54(2) - 100,0%	0 - 0,0%	0 - 0,0%	0 - 0,0%	0 - 0,0%	8.92	8.92
410303	TFM-TEC	TREBALL DE FI DE MÀSTER	6	50	50(2) - 100,0%	0 - 0,0%	0 - 0,0%	0 - 0,0%	0 - 0,0%	7.92	7.92

MÀSTER FORMACIÓ PROFESSORAT SECUNDÀRIA: PRINCIPALS INDICADORS DE DEMANDA, ACCÉS, RENDIMENT I SATISFACCIÓ

Accés als estudis i matrícula	2009-2010	2010-2011	2011-2012	2012-2013	2013-2014
Nombre de places ofertades	150	150	160	120	80
Sol.licituds en 1a. Preferència	362	226	198	97	83
Demanda versus oferta	241%	151%	124%	81%	104%
Estudiants matriculats de nou ingrés	201	144	133	86	72
<i>Estudiants a 1 any</i>	<i>141 (70%)</i>	<i>129 (90%)</i>	<i>115 (86%)</i>	<i>72 (84%)</i>	<i>62 (86%)</i>
<i>Estudiants a 2 anys</i>	<i>60 (30%)</i>	<i>15 (10%)</i>	<i>18 (14%)</i>	<i>14 (16%)</i>	<i>10 (14%)</i>
Estudiants de segon/tercer any	0	62	29	24	14
Total estudiants matriculats	201	206	162	110	86
Nombre de crèdits matriculats	10.193	9.847	8.110	5.349	4.368
Nombre de crèdits per estudiant	51	48	50	49	51
Nombre equivalent a estudiants a temps complet	170	164	135	89	73

Rendiment acadèmic dels estudiants	2009-2010	2010-2011	2011-2012	2012-2013	2013-2014
Crèdits superats	9.749	9.643	7.772	5.214	4.292
Taxa d'èxit (crèdits superats versus presentats)	99%	99%	100%	99%	
Taxa de rendiment (crèdits superats versus matriculats)	96%	98%	96%	97%	98%
Nota mitjana (amb NP)	7,60	8,10	8,06	8,28	8,25
Nombre de titulats (inclosos els següents)	126	175	131	92	70
Titulats sense requisit idioma (actualitzat a octubre 2011)*	2	3	0	0	0
Taxa de graduació (Verificat: 75%)		87%	100%	92%	
Taxa d'eficiència (Verificat: 85%)	100%	98%	99%	99%	
Taxa d'abandonament (Verificat: 25%)		0%	0%		

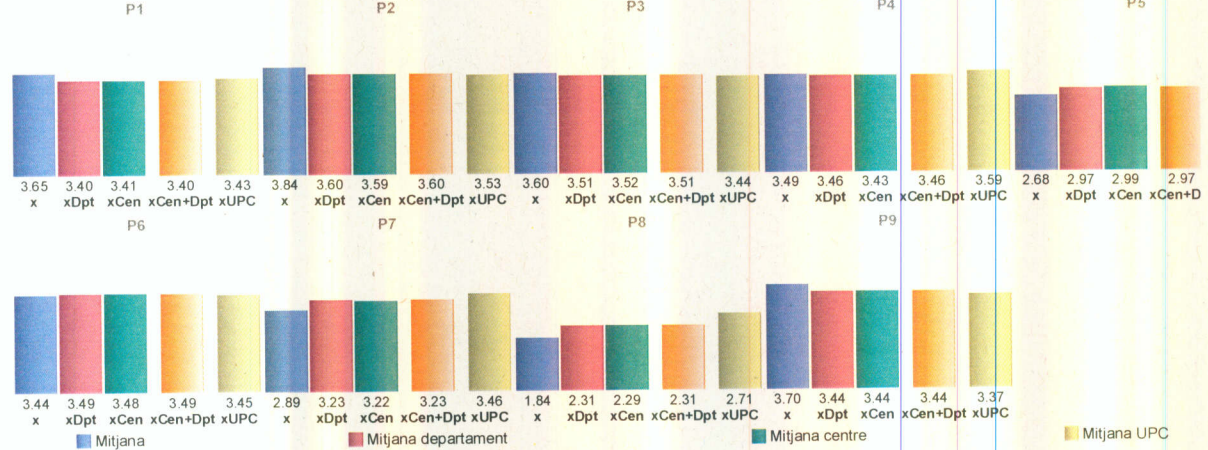
ENQUESTES UPC	2009-2010	2010-2011	2011-2012	2012-2013	2013-2014
Assignatures			3,11	3,82	3,39
Percentatge resposta (s/assignatures)			41,43%	61,73%	42,73%
Professorat			3,54	4,15	3,89
Percentatge resposta (s/professorat)			38,63%	48,10%	33,30%
Enquesta ICE (al tramitar el títol) dades agregades espec.			3,27	3,52	
Percentatge resposta (s/ al tramitar el títol)			79,39%	70,65%	

Detall de les respostes de l'estudiantat sobre l'assignatura

Assignatura: 410101 - APRENENTATGE, CONDUCTA I DESENVOLUPAMENT DE LA PER
Centre: 410 - Institut de Ciències de l'Educació
Departament: 410 - Institut de Ciències de l'Educació
Període: 2013/14 1Q
Pla: ee
Grup:

Estudiantat matriculat	72	Escala de valoració genèrica	1- Molt en desacord a 5- Molt d'acord	\bar{x}	Mitjana
Nombre de respostes	37	Pregunta 7.	1- Molt Més Baix 2- Més Baix 3- Similar 4- Més Alt 5- Molt Més Alt	\bar{x} Dpt	Mitjana departament
Participació	51%	Pregunta 8.	1- Menys de 3 hores 2- Entre 3 i 5 hores 3- Entre 5 i 7 hores 4- Entre 7 i 9 hores 5- Més de 9 hores	\bar{x} Cen	Mitjana centre
				\bar{x} Cen+Dpt	Mitjana Centre i Departament
				\bar{x} UPC	Mitjana UPC

	1	2	3	4	5	NC	\bar{x}	\bar{x} Dpt	\bar{x} Cen	\bar{x} Cen+Dpt	\bar{x} UPC
1. El meu interès en la matèria ha augmentat com a resultat d'aquesta assignatura	2.7%	16.2%	16.2%	43.2%	21.6%	0%	3.65	3.40	3.41	3.40	3.43
2. He après i he comprès els continguts d'aquesta assignatura	0%	5.4%	18.9%	62.2%	13.5%	0%	3.84	3.60	3.59	3.60	3.53
3. He progressat significativament en l'assoliment de les competències genèriques definides per a aquesta assignatura	0%	10.8%	27%	45.9%	10.8%	5.4%	3.60	3.51	3.52	3.51	3.44
4. Els objectius de l'assignatura estan ben definits	2.7%	16.2%	32.4%	27%	21.6%	0%	3.49	3.46	3.43	3.46	3.59
5. La utilització de les eines TIC ha millorat el meu procés d'aprenentatge de l'assignatura	13.5%	29.7%	40.5%	8.1%	8.1%	0%	2.68	2.97	2.99	2.97	3.17
6. L'avaluació es correspon amb els objectius i el nivell de l'assignatura	2.7%	13.5%	35.1%	29.7%	16.2%	2.7%	3.44	3.49	3.48	3.49	3.45
7. El nivell d'exigència d'aquesta assignatura comparat amb el de les del mateix quadrimestre/curs, ha estat	5.4%	13.5%	67.6%	13.5%	0%	0%	2.89	3.23	3.22	3.23	3.46
8. De mitjana, les hores per setmana d'aprenentatge autònom en aquesta assignatura han estat	32.4%	54.1%	10.8%	2.7%	0%	0%	1.84	2.31	2.29	2.31	2.71
9. En conjunt estic satisfet/a amb aquesta assignatura	0%	8.1%	32.4%	40.5%	18.9%	0%	3.70	3.44	3.44	3.44	3.37



Detall de les respostes de l'estudiantat sobre l'assignatura

Assignatura: 410102 - ORGANITZACIÓ ESCOLAR: CONTEXTOS EDUCATIUS I PARTIC

Centre: 410 - Institut de Ciències de l'Educació

Departament: 410 - Institut de Ciències de l'Educació

Període: 2013/14 1Q

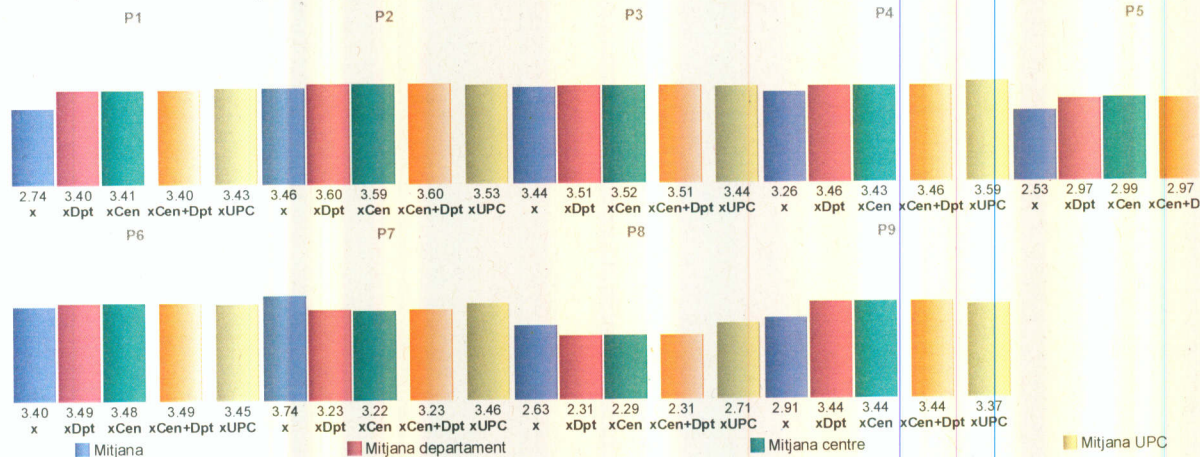
Pla: ee

Grup:

Estudiantat matriculat	73	Escala de valoració genèrica	1-Molt en desacord a 5-Molt d'acord
Nombre de respostes	35	Pregunta 7	1-Molt Més Baix 2-Més Baix 3-Similar 4-Més Alt 5-Molt Més Alt
Participació	48%	Pregunta 8	1- Menys de 3 hores 2- Entre 3 i 5 hores 3- Entre 5 i 7 hores 4- Entre 7 i 9 hores 5- Més de 9 hores

\bar{X}	Mitjana
\bar{X} Dpt	Mitjana departament
\bar{X} Cen	Mitjana centre
\bar{X} Cen+Dpt	Mitjana Centre i Departament
\bar{X} UPC	Mitjana UPC

	1	2	3	4	5	NC	\bar{X}	\bar{X} Dpt	\bar{X} Cen	\bar{X} Cen+Dpt	\bar{X} UPC
1. El meu interès en la matèria ha augmentat com a resultat d'aquesta assignatura	5.7%	42.9%	34.3%	5.7%	11.4%	0%	2.74	3.40	3.41	3.40	3.43
2. He après i he comprès els continguts d'aquesta assignatura	0%	14.3%	42.9%	25.7%	17.1%	0%	3.46	3.60	3.59	3.60	3.53
3. He progressat significativament en l'assoliment de les competències genèriques definides per a aquesta assignatura	5.7%	8.6%	37.1%	28.6%	17.1%	2.9%	3.44	3.51	3.52	3.51	3.44
4. Els objectius de l'assignatura estan ben definits	11.4%	8.6%	34.3%	34.3%	11.4%	0%	3.26	3.46	3.43	3.46	3.59
5. La utilització de les eines TIC ha millorat el meu procés d'aprenentatge de l'assignatura	14.3%	28.6%	45.7%	5.7%	2.9%	2.9%	2.53	2.97	2.99	2.97	3.17
6. L'avaluació es correspon amb els objectius i el nivell de l'assignatura	2.9%	20%	31.4%	25.7%	20%	0%	3.40	3.49	3.48	3.49	3.45
7. El nivell d'exigència d'aquesta assignatura comparat amb el de les del mateix quadrimestre/ curs, ha estat	0%	0%	45.7%	34.3%	20%	0%	3.74	3.23	3.22	3.23	3.46
8. De mitjana, les hores per setmana d'aprenentatge autònom en aquesta assignatura han estat	11.4%	40%	22.9%	25.7%	0%	0%	2.63	2.31	2.29	2.31	2.71
9. En conjunt estic satisfet/a amb aquesta assignatura	5.7%	34.3%	31.4%	20%	8.6%	0%	2.91	3.44	3.44	3.44	3.37



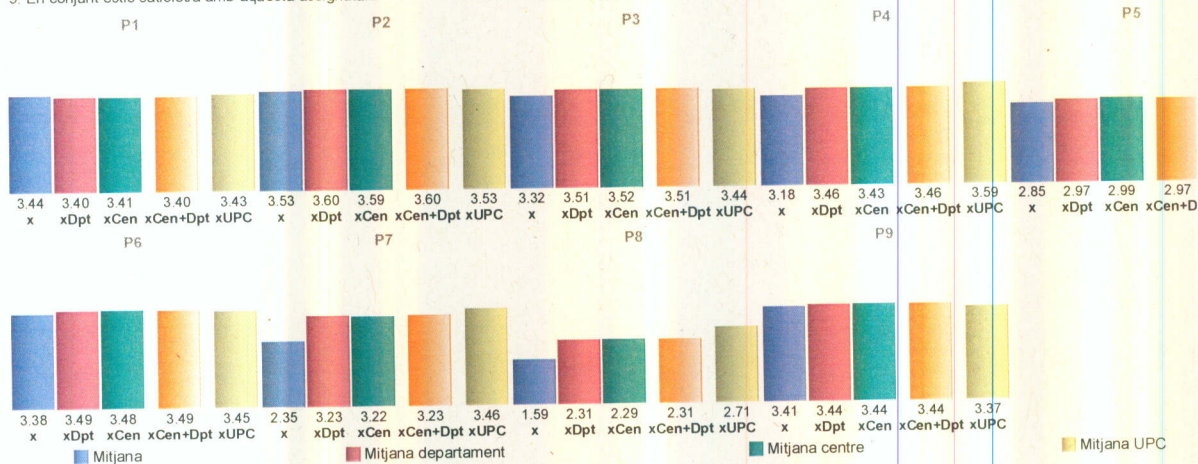
Detall de les respostes de l'estudiantat sobre l'assignatura

Assignatura: 410103 - SOCIETAT, FAMÍLIA I EDUCACIÓ
Centre: 410 - Institut de Ciències de l'Educació
Departament: 410 - Institut de Ciències de l'Educació
Període: 2013/14 1Q
Pla: ee
Grup:

Estudiantat matriculat	70	Escala de valoració genèrica	1-Molt en desacord a 5-Molt d'acord
Nombre de respostes	34	Pregunta 7:	1-Molt Més Baix 2-Més Baix 3-Similar 4-Més Alt 5-Molt Més Alt
Participació	49%	Pregunta 8:	1- Menys de 3 hores 2- Entre 3 i 5 hores 3- Entre 5 i 7 hores 4- Entre 7 i 9 hores 5- Més de 9 hores

\bar{x}	Mitjana
\bar{x} Dpt	Mitjana departament
\bar{x} Cen	Mitjana centre
\bar{x} Cen+Dpt	Mitjana Centre i Departament
\bar{x} UPC	Mitjana UPC

	1	2	3	4	5	NC	\bar{x}	\bar{x} Dpt	\bar{x} Cen	\bar{x} Cen+Dpt	\bar{x} UPC
1. El meu interès en la matèria ha augmentat com a resultat d'aquesta assignatura	11.8%	8.8%	20.6%	41.2%	17.6%	0%	3.44	3.40	3.41	3.40	3.43
2. He après i he comprès els continguts d'aquesta assignatura	5.9%	11.8%	26.5%	35.3%	20.6%	0%	3.53	3.60	3.59	3.60	3.53
3. He progressat significativament en l'assoliment de les competències genèriques definides per a aquesta assignatura	8.8%	14.7%	32.4%	23.5%	20.6%	0%	3.32	3.51	3.52	3.51	3.44
4. Els objectius de l'assignatura estan ben definits	8.8%	23.5%	26.5%	23.5%	17.6%	0%	3.18	3.46	3.43	3.46	3.59
5. La utilització de les eines TIC ha millorat el meu procés d'aprenentatge de l'assignatura	11.8%	35.3%	20.6%	20.6%	11.8%	0%	2.85	2.97	2.99	2.97	3.17
6. L'avaluació es correspon amb els objectius i el nivell de l'assignatura	11.8%	11.8%	23.5%	32.4%	20.6%	0%	3.38	3.49	3.48	3.49	3.45
7. El nivell d'exigència d'aquesta assignatura comparat amb el de les del mateix quadrimestre/ curs, ha estat	17.6%	32.4%	47.1%	2.9%	0%	0%	2.35	3.23	3.22	3.23	3.46
8. De mitjana, les hores per setmana d'aprenentatge autònom en aquesta assignatura han estat	61.8%	23.5%	8.8%	5.9%	0%	0%	1.59	2.31	2.29	2.31	2.71
9. En conjunt estic satisfet/a amb aquesta assignatura	8.8%	20.6%	14.7%	23.5%	26.5%	5.9%	3.41	3.44	3.44	3.44	3.37

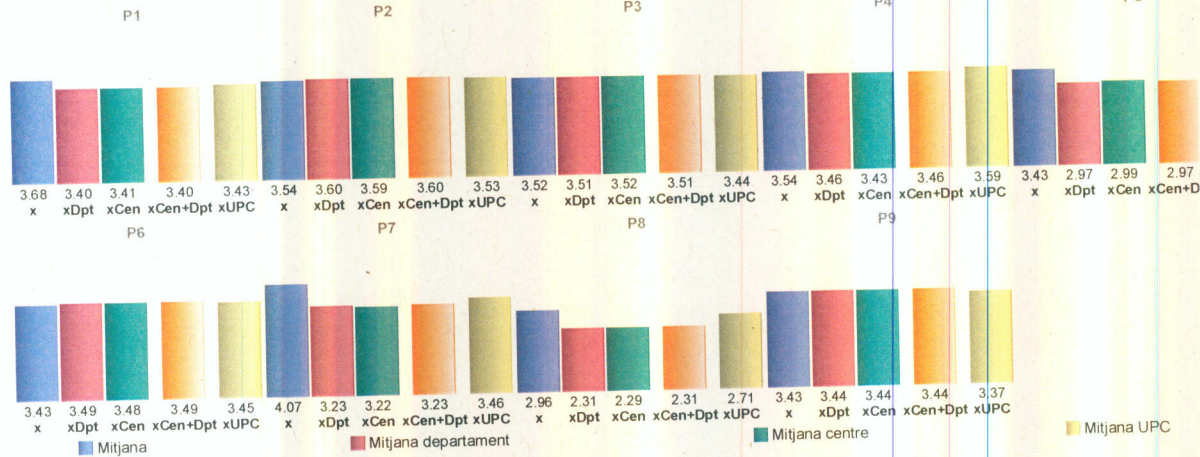


Detall de les respostes de l'estudiantat sobre l'assignatura

Assignatura: 410201 - COMPLEMENTOS PER A LA FORMACIÓ DISCIPLINÀRIA EN TEC
Centre: 410 - Institut de Ciències de l'Educació
Departament: 410 - Institut de Ciències de l'Educació
Període: 2013/14 1Q
Pla: ee
Grup:

Estudiantat matriculat:	52	Escala de valoració genèrica	1 -Molt en desacord a 5-Molt d'acord	\bar{X}	Mitjana
Nombre de respostes:	28	Pregunta 7:	1-Molt Més Baix 2-Més Baix 3-Similar 4-Més Alt 5-Molt Més Alt	\bar{X} Dpt	Mitjana departament
Participació:	54%	Pregunta 8:	1- Menys de 3 hores 2- Entre 3 i 5 hores 3- Entre 5 i 7 hores 4- Entre 7 i 9 hores 5- Més de 9 hores	\bar{X} Cen	Mitjana centre
				\bar{X} Cen+Dpt	Mitjana Centre i Departament
				\bar{X} UPC	Mitjana UPC

	1	2	3	4	5	NC	\bar{X}	\bar{X} Dpt	\bar{X} Cen	\bar{X} Cen+Dpt	\bar{X} UPC
1. El meu interès en la matèria ha augmentat com a resultat d'aquesta assignatura	3.6%	14.3%	14.3%	46.4%	21.4%	0%	3.68	3.40	3.41	3.40	3.43
2. He après i he comprès els continguts d'aquesta assignatura	3.6%	17.9%	14.3%	50%	14.3%	0%	3.54	3.60	3.59	3.60	3.53
3. He progressat significativament en l'assoliment de les competències genèriques definides per a aquesta assignatura	0%	14.3%	25%	50%	7.1%	3.6%	3.52	3.51	3.52	3.51	3.44
4. Els objectius de l'assignatura estan ben definits	0%	21.4%	21.4%	39.3%	17.9%	0%	3.54	3.46	3.43	3.46	3.59
5. La utilització de les eines TIC ha millorat el meu procés d'aprenentatge de l'assignatura	10.7%	3.6%	35.7%	32.1%	17.9%	0%	3.43	2.97	2.99	2.97	3.17
6. L'avaluació es correspon amb els objectius i el nivell de l'assignatura	10.7%	10.7%	21.4%	39.3%	17.9%	0%	3.43	3.49	3.48	3.49	3.45
7. El nivell d'exigència d'aquesta assignatura comparat amb el de les del mateix quadrimestre/curs, ha estat	0%	0%	17.9%	57.1%	25%	0%	4.07	3.23	3.22	3.23	3.46
8. De mitjana, les hores per setmana d'aprenentatge autònom en aquesta assignatura han estat	7.1%	28.6%	35.7%	17.9%	10.7%	0%	2.96	2.31	2.29	2.31	2.71
9. En conjunt estic satisfet/a amb aquesta assignatura	7.1%	10.7%	28.6%	39.3%	14.3%	0%	3.43	3.44	3.44	3.44	3.37

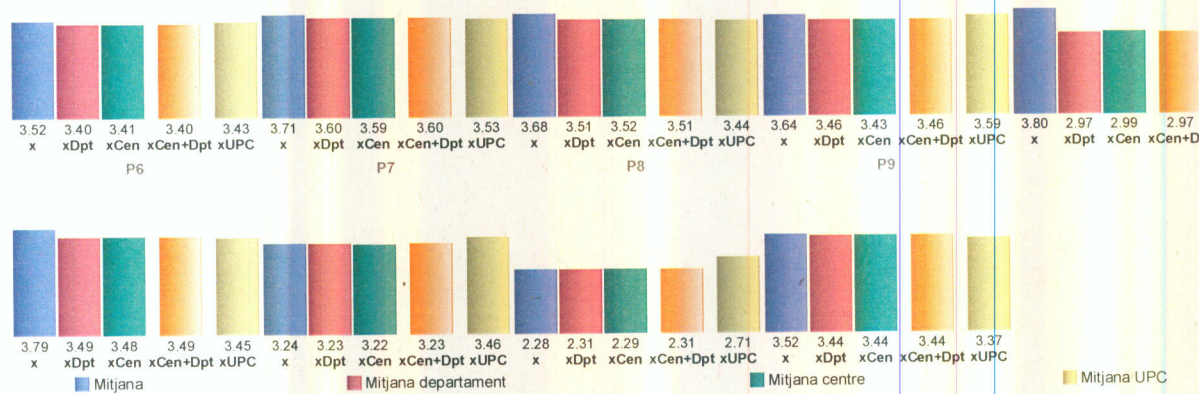


Detall de les respostes de l'estudiantat sobre l'assignatura

Assignatura: 410202 - APRENENTATGE I ENSENYAMENT DE LA TECNOLOGIA A SECU
Centre: 410 - Institut de Ciències de l'Educació
Departament: 410 - Institut de Ciències de l'Educació
Període: 2013/14 1Q
Pla: ee
Grup:

Estudiantat matriculat	54	Escala de valoració genèrica	1- Molt en desacord a 5- Molt d'acord
Nombre de respostes	25	Pregunta 7	1- Molt Més Baix 2- Més Baix 3- Similar 4- Més Alt 5- Molt Més Alt
Participació	46%	Pregunta 8	1- Menys de 3 hores 2- Entre 3 i 5 hores 3- Entre 5 i 7 hores 4- Entre 7 i 9 hores 5- Més de 9 hores

	1	2	3	4	5	NC	\bar{x}	\bar{x} Dpt	\bar{x} Cen	\bar{x} Cen+Dpt	\bar{x} UPC
1. El meu interès en la matèria ha augmentat com a resultat d'aquesta assignatura	4%	12%	28%	40%	16%	0%	3.52	3.40	3.41	3.40	3.43
2. He après i he comprès els continguts d'aquesta assignatura	0%	20%	12%	40%	24%	4%	3.71	3.60	3.59	3.60	3.53
3. He progressat significativament en l'assoliment de les competències genèriques definides per a aquesta assignatura	0%	16%	24%	36%	24%	0%	3.68	3.51	3.52	3.51	3.44
4. Els objectius de l'assignatura estan ben definits	0%	24%	12%	40%	24%	0%	3.64	3.46	3.43	3.46	3.59
5. La utilització de les eines TIC ha millorat el meu procés d'aprenentatge de l'assignatura	4%	8%	28%	24%	36%	0%	3.80	2.97	2.99	2.97	3.17
6. L'avaluació es correspon amb els objectius i el nivell de l'assignatura	0%	4%	36%	32%	24%	4%	3.79	3.49	3.48	3.49	3.45
7. El nivell d'exigència d'aquesta assignatura comparat amb el de les del mateix quadrimestre/ curs, ha estat	0%	4%	72%	20%	4%	0%	3.24	3.23	3.22	3.23	3.46
8. De mitjana, les hores per setmana d'aprenentatge autònom en aquesta assignatura han estat	28%	28%	32%	12%	0%	0%	2.28	2.31	2.29	2.31	2.71
9. En conjunt estic satisfet/a amb aquesta assignatura	0%	12%	40%	32%	16%	0%	3.52	3.44	3.44	3.44	3.37

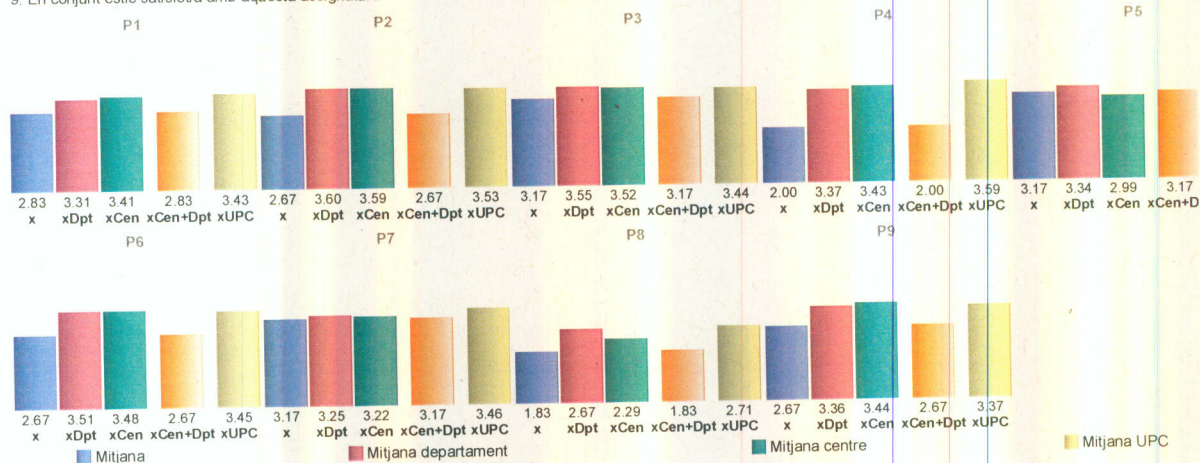


Detall de les respostes de l'estudiantat sobre l'assignatura

Assignatura: 410205 - ANTECEDENTS I ORIENTACIÓ DISCIPLINÀRIA A LA FORMAC
Centre: 410 - Institut de Ciències de l'Educació
Departament: 736 - Departament de Projectes d'Enginyeria
Període: 2013/14 1Q
Pla: ee
Grup:

Estudiantat matriculat	16	Escala de valoració genèrica	1 -Molt en desacord a 5-Molt d'acord	\bar{x}	Mitjana
Nombre de respostes	6	Pregunta 7:	1-Molt Més Baix 2-Més Baix 3-Similar 4-Més Alt 5-Molt Més Alt	\bar{x} Dpt	Mitjana departament
Participació	38%	Pregunta 8:	1- Menys de 3 hores 2- Entre 3 i 5 hores 3- Entre 5 i 7 hores 4- Entre 7 i 9 hores 5- Més de 9 hores	\bar{x} Cen	Mitjana centre
				\bar{x} Cen+Dpt	Mitjana Centre i Departament
				\bar{x} UPC	Mitjana UPC

	1	2	3	4	5	NC	\bar{x}	\bar{x} Dpt	\bar{x} Cen	\bar{x} Cen+Dpt	\bar{x} UPC
1. El meu interès en la matèria ha augmentat com a resultat d'aquesta assignatura	33.3%	0%	33.3%	16.7%	16.7%	0%	2.83	3.31	3.41	2.83	3.43
2. He après i he comprès els continguts d'aquesta assignatura	16.7%	33.3%	33.3%	0%	16.7%	0%	2.67	3.60	3.59	2.67	3.53
3. He progressat significativament en l'assoliment de les competències genèriques definides per a aquesta assignatura	0%	50%	0%	33.3%	16.7%	0%	3.17	3.55	3.52	3.17	3.44
4. Els objectius de l'assignatura estan ben definits	50%	16.7%	16.7%	16.7%	0%	0%	2.00	3.37	3.43	2.00	3.59
5. La utilització de les eines TIC ha millorat el meu procés d'aprenentatge de l'assignatura	16.7%	16.7%	16.7%	33.3%	16.7%	0%	3.17	3.34	2.99	3.17	3.17
6. L'avaluació es correspon amb els objectius i el nivell de l'assignatura	33.3%	0%	33.3%	33.3%	0%	0%	2.67	3.51	3.48	2.67	3.45
7. El nivell d'exigència d'aquesta assignatura comparat amb el de les del mateix quadrimestre/curs, ha estat	16.7%	0%	33.3%	50%	0%	0%	3.17	3.25	3.22	3.17	3.46
8. De mitjana, les hores per setmana d'aprenentatge autònom en aquesta assignatura han estat	33.3%	50%	16.7%	0%	0%	0%	1.83	2.67	2.29	1.83	2.71
9. En conjunt estic satisfet/a amb aquesta assignatura	33.3%	16.7%	16.7%	16.7%	16.7%	0%	2.67	3.36	3.44	2.67	3.37

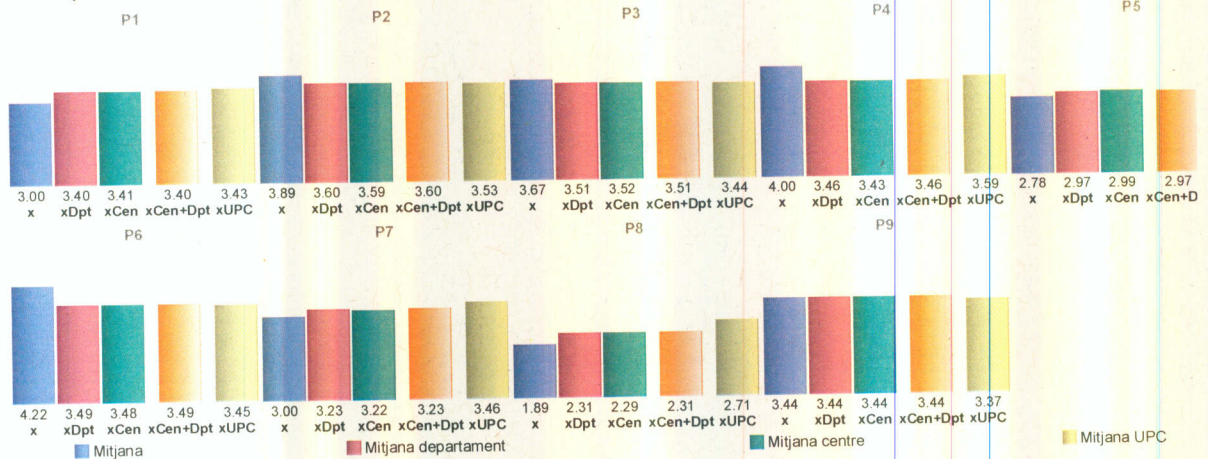


Detall de les respostes de l'estudiantat sobre l'assignatura

Assignatura: 410206 - DIDÀCTICA DE LA FORMACIÓ PROFESSIONAL
Centre: 410 - Institut de Ciències de l'Educació
Departament: 410 - Institut de Ciències de l'Educació
Període: 2013/14 1Q
Pla: ee
Grup:

Estudiantat matriculat:	18	Escala de valoració genèrica	1 -Molt en desacord a 5-Molt d'acord	\bar{x}	Mitjana
Nombre de respostes:	9	Pregunta 7:	1-Molt Més Baix 2-Més Baix 3-Similar 4-Més Alt 5-Molt Més Alt	\bar{x} Dpt	Mitjana departament
Participació:	50%	Pregunta 8:	1- Menys de 3 hores 2- Entre 3 i 5 hores 3- Entre 5 i 7 hores 4- Entre 7 i 9 hores 5- Més de 9 hores	\bar{x} Cen	Mitjana centre
				\bar{x} Cen+Dpt	Mitjana Centre i Departament
				\bar{x} UPC	Mitjana UPC

	1	2	3	4	5	NC	\bar{x}	\bar{x} Dpt	\bar{x} Cen	\bar{x} Cen+Dpt	\bar{x} UPC
1. El meu interès en la matèria ha augmentat com a resultat d'aquesta assignatura	11.1%	0%	66.7%	22.2%	0%	0%	3.00	3.40	3.41	3.40	3.43
2. He après i he comprès els continguts d'aquesta assignatura	0%	0%	33.3%	44.4%	22.2%	0%	3.89	3.60	3.59	3.60	3.53
3. He progressat significativament en l'assoliment de les competències genèriques definides per a aquesta assignatura	0%	11.1%	22.2%	55.6%	11.1%	0%	3.67	3.51	3.52	3.51	3.44
4. Els objectius de l'assignatura estan ben definits	0%	0%	33.3%	33.3%	33.3%	0%	4.00	3.46	3.43	3.46	3.59
5. La utilització de les eines TIC ha millorat el meu procés d'aprenentatge de l'assignatura	0%	44.4%	33.3%	22.2%	0%	0%	2.78	2.97	2.99	2.97	3.17
6. L'avaluació es correspon amb els objectius i el nivell de l'assignatura	0%	0%	22.2%	33.3%	44.4%	0%	4.22	3.49	3.48	3.49	3.45
7. El nivell d'exigència d'aquesta assignatura comparat amb el de les del mateix quadrimestre/curs, ha estat	0%	22.2%	66.7%	0%	11.1%	0%	3.00	3.23	3.22	3.23	3.46
8. De mitjana, les hores per setmana d'aprenentatge autònom en aquesta assignatura han estat	44.4%	33.3%	11.1%	11.1%	0%	0%	1.89	2.31	2.29	2.31	2.71
9. En conjunt estic satisfet/a amb aquesta assignatura	0%	11.1%	33.3%	55.6%	0%	0%	3.44	3.44	3.44	3.44	3.37

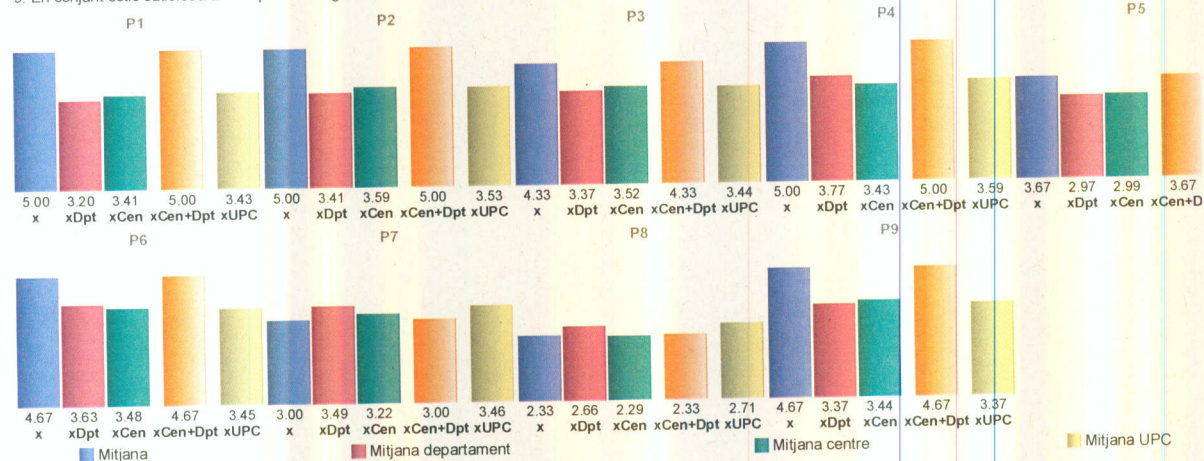


Detall de les respostes de l'estudiantat sobre l'assignatura

Assignatura: 410209 - MATEMÀTIQUES DEL SEGLE XXI PER A SECUNDÀRIA
Centre: 410 - Institut de Ciències de l'Educació
Departament: 743 - Departament de Matemàtica Aplicada IV
Període: 2013/14 1Q
Pla: ee
Grup:

Estudiantat matriculat	4	Escala de valoració genèrica	1- Molt en desacord a 5- Molt d'acord	\bar{x}	Mitjana
Nombre de respostes	3	Pregunta 7:	1- Molt Més Baix 2- Més Baix 3- Similar 4- Més Alt 5- Molt Més Alt	\bar{x} Dpt	Mitjana departament
Participació	75%	Pregunta 8:	1- Menys de 3 hores 2- Entre 3 i 5 hores 3- Entre 5 i 7 hores 4- Entre 7 i 9 hores 5- Més de 9 hores	\bar{x} Cen	Mitjana centre
				\bar{x} Cen+Dpt	Mitjana Centre i Departament
				\bar{x} UPC	Mitjana UPC

	1	2	3	4	5	NC	\bar{x}	\bar{x} Dpt	\bar{x} Cen	\bar{x} Cen+Dpt	\bar{x} UPC
1. El meu interès en la matèria ha augmentat com a resultat d'aquesta assignatura	0%	0%	0%	0%	100%	0%	5.00	3.20	3.41	5.00	3.43
2. He après i he comprès els continguts d'aquesta assignatura	0%	0%	0%	0%	100%	0%	5.00	3.41	3.59	5.00	3.53
3. He progressat significativament en l'assoliment de les competències genèriques definides per a aquesta assignatura	0%	0%	0%	66.7%	33.3%	0%	4.33	3.37	3.52	4.33	3.44
4. Els objectius de l'assignatura estan ben definits	0%	0%	0%	0%	100%	0%	5.00	3.77	3.43	5.00	3.59
5. La utilització de les eines TIC ha millorat el meu procés d'aprenentatge de l'assignatura	0%	0%	33.3%	66.7%	0%	0%	3.67	2.97	2.99	3.67	3.17
6. L'avaluació es correspon amb els objectius i el nivell de l'assignatura	0%	0%	0%	33.3%	66.7%	0%	4.67	3.63	3.48	4.67	3.45
7. El nivell d'exigència d'aquesta assignatura comparat amb el de les del mateix quadrimestre/curs, ha estat	0%	0%	100%	0%	0%	0%	3.00	3.49	3.22	3.00	3.46
8. De mitjana, les hores per setmana d'aprenentatge autònom en aquesta assignatura han estat	33.3%	33.3%	0%	33.3%	0%	0%	2.33	2.66	2.29	2.33	2.71
9. En conjunt estic satisfet/a amb aquesta assignatura	0%	0%	0%	33.3%	66.7%	0%	4.67	3.37	3.44	4.67	3.37

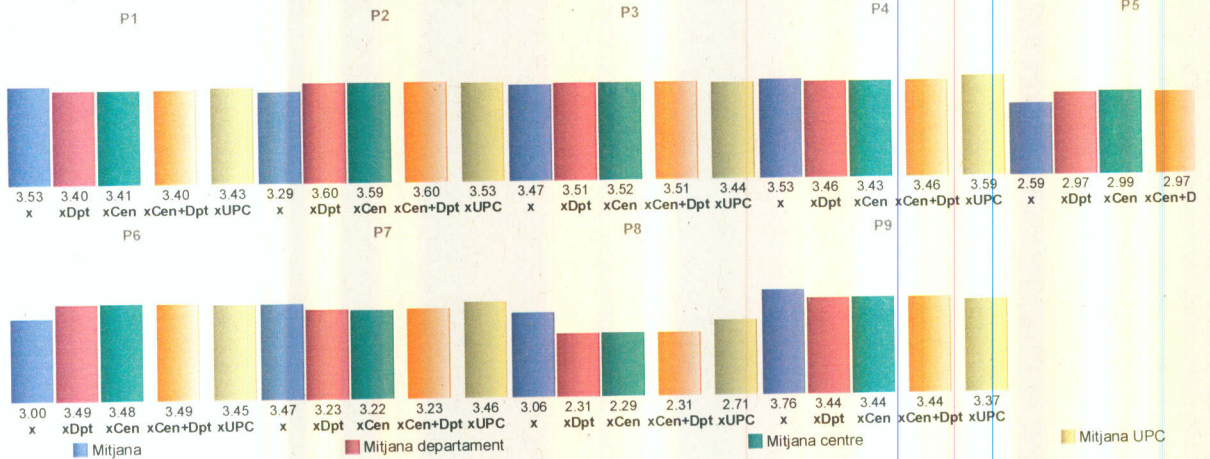


Detall de les respostes de l'estudiantat sobre l'assignatura

Assignatura: 410301 - PRÀCTICUM I
 Centre: 410 - Institut de Ciències de l'Educació
 Departament: 410 - Institut de Ciències de l'Educació
 Període: 2013/14 1Q
 Pla: ee
 Grup:

Estudiantat matriculat:	54	Escala de valoració genèrica:	1 -Molt en desacord a 5-Molt d'acord	\bar{x}	Mitjana
Nombre de respostes:	17	Pregunta 7:	1-Molt Més Baix 2-Més Baix 3-Similar 4-Més Alt 5-Molt Més Alt	\bar{x} Dpt	Mitjana departament
Participació:	31%	Pregunta 8:	1- Menys de 3 hores 2- Entre 3 i 5 hores 3- Entre 5 i 7 hores 4- Entre 7 i 9 hores 5- Més de 9 hores	\bar{x} Cen	Mitjana centre
				\bar{x} Cen+Dpt	Mitjana Centre i Departament
				\bar{x} UPC	Mitjana UPC

	1	2	3	4	5	NC	\bar{x}	\bar{x} Dpt	\bar{x} Cen	\bar{x} Cen+Dpt	\bar{x} UPC
1. El meu interès en la matèria ha augmentat com a resultat d'aquesta assignatura	5.9%	5.9%	47.1%	11.8%	29.4%	0%	3.53	3.40	3.41	3.40	3.43
2. He après i he comprès els continguts d'aquesta assignatura	11.8%	0%	58.8%	5.9%	23.5%	0%	3.29	3.60	3.59	3.60	3.53
3. He progressat significativament en l'assoliment de les competències genèriques definides per a aquesta assignatura	11.8%	0%	41.2%	23.5%	23.5%	0%	3.47	3.51	3.52	3.51	3.44
4. Els objectius de l'assignatura estan ben definits	5.9%	5.9%	41.2%	23.5%	23.5%	0%	3.53	3.46	3.43	3.46	3.59
5. La utilització de les eines TIC ha millorat el meu procés d'aprenentatge de l'assignatura	17.6%	29.4%	35.3%	11.8%	5.9%	0%	2.59	2.97	2.99	2.97	3.17
6. L'avaluació es correspon amb els objectius i el nivell de l'assignatura	11.8%	5.9%	58.8%	5.9%	11.8%	5.9%	3.00	3.49	3.48	3.49	3.45
7. El nivell d'exigència d'aquesta assignatura comparat amb el de les del mateix quadrimestre/curs, ha estat	0%	0%	58.8%	35.3%	5.9%	0%	3.47	3.23	3.22	3.23	3.46
8. De mitjana, les hores per setmana d'aprenentatge autònom en aquesta assignatura han estat	17.6%	23.5%	11.8%	29.4%	17.6%	0%	3.06	2.31	2.29	2.31	2.71
9. En conjunt estic satisfet/a amb aquesta assignatura	5.9%	5.9%	23.5%	35.3%	29.4%	0%	3.76	3.44	3.44	3.44	3.37

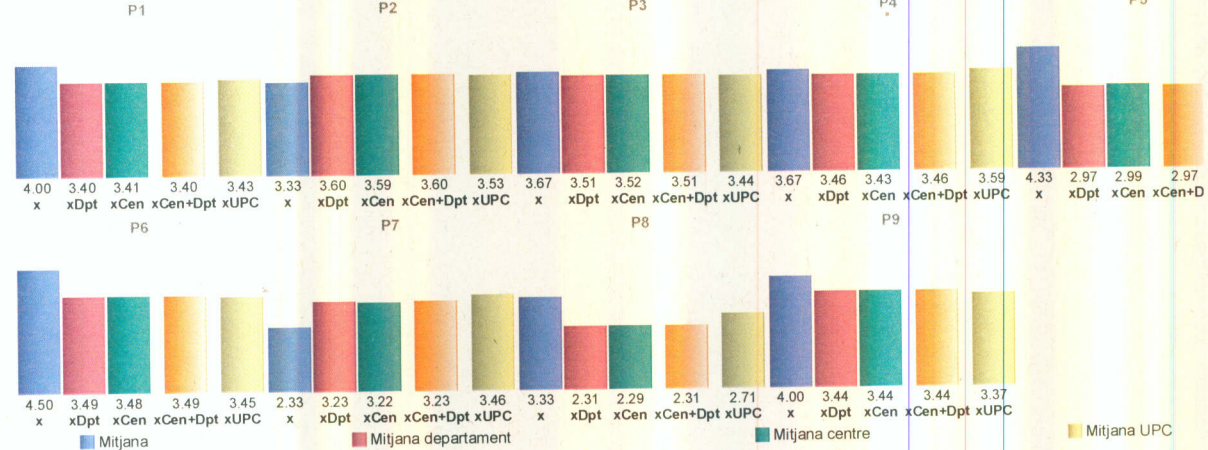


Detall de les respostes de l'estudiantat sobre l'assignatura

Assignatura: 410304 - PRÀCTICUM I
Centre: 410 - Institut de Ciències de l'Educació
Departament: 410 - Institut de Ciències de l'Educació
Període: 2013/14 1Q
Pla: ee
Grup:

Estudiantat matriculat:	16	Escala de valoració genèrica:	1 -Molt en desacord a 5-Molt d'acord	\bar{x}	Mitjana
Nombre de respostes:	3	Pregunta 7:	1-Molt Més Baix 2-Més Baix 3-Similar 4-Més Alt 5-Molt Més Alt	\bar{x} Dpt	Mitjana departament
Participació:	19%	Pregunta 8:	1- Menys de 3 hores 2- Entre 3 i 5 hores 3- Entre 5 i 7 hores 4- Entre 7 i 9 hores 5- Més de 9 hores	\bar{x} Cen	Mitjana centre
				\bar{x} Cen+Dpt	Mitjana Centre i Departament
				\bar{x} UPC	Mitjana UPC

	1	2	3	4	5	NC	\bar{x}	\bar{x} Dpt	\bar{x} Cen	\bar{x} Cen+Dpt	\bar{x} UPC
1. El meu interès en la matèria ha augmentat com a resultat d'aquesta assignatura	0%	33.3%	0%	0%	66.7%	0%	4.00	3.40	3.41	3.40	3.43
2. He après i he comprès els continguts d'aquesta assignatura	0%	33.3%	0%	66.7%	0%	0%	3.33	3.60	3.59	3.60	3.53
3. He progressat significativament en l'assoliment de les competències genèriques definides per a aquesta assignatura	0%	33.3%	0%	33.3%	33.3%	0%	3.67	3.51	3.52	3.51	3.44
4. Els objectius de l'assignatura estan ben definits	0%	33.3%	0%	33.3%	33.3%	0%	3.67	3.46	3.43	3.46	3.59
5. La utilització de les eines TIC ha millorat el meu procés d'aprenentatge de l'assignatura	0%	0%	33.3%	0%	66.7%	0%	4.33	2.97	2.99	2.97	3.17
6. L'avaluació es correspon amb els objectius i el nivell de l'assignatura	0%	0%	0%	33.3%	33.3%	33.3%	4.50	3.49	3.48	3.49	3.45
7. El nivell d'exigència d'aquesta assignatura comparat amb el de les del mateix quadrimestre/curs, ha estat	33.3%	0%	66.7%	0%	0%	0%	2.33	3.23	3.22	3.23	3.46
8. De mitjana, les hores per setmana d'aprenentatge autònom en aquesta assignatura han estat	0%	33.3%	33.3%	0%	33.3%	0%	3.33	2.31	2.29	2.31	2.71
9. En conjunt estic satisfet/a amb aquesta assignatura	0%	33.3%	0%	0%	66.7%	0%	4.00	3.44	3.44	3.44	3.37

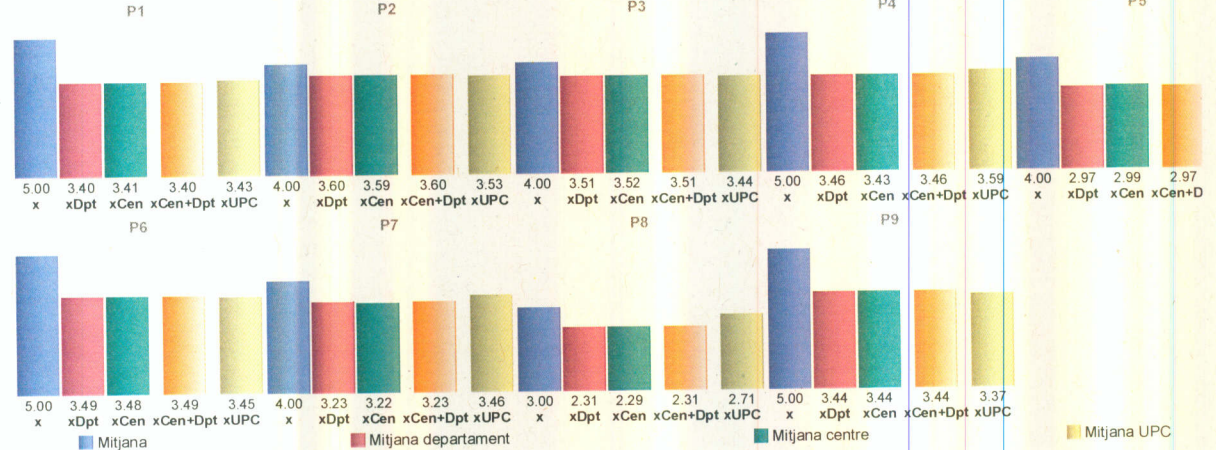


Detall de les respostes de l'estudiantat sobre l'assignatura

Assignatura: 410307 - PRÀCTICUM I
Centre: 410 - Institut de Ciències de l'Educació
Departament: 410 - Institut de Ciències de l'Educació
Període: 2013/14 1Q
Pla: ee
Grup:

Estudiantat matriculat	4	Escala de valoració genèrica	1 -Molt en desacord a 5-Molt d'acord	\bar{x}	Mitjana
Nombre de respostes	1	Pregunta 7:	1-Molt Més Baix 2-Més Baix 3-Similar 4-Més Alt 5-Molt Més Alt	\bar{x} Dpt	Mitjana departament
Participació:	25%	Pregunta 8:	1- Menys de 3 hores 2- Entre 3 i 5 hores 3- Entre 5 i 7 hores 4- Entre 7 i 9 hores 5- Més de 9 hores	\bar{x} Cen	Mitjana centre
				\bar{x} Cen+Dpt	Mitjana Centre i Departament
				\bar{x} UPC	Mitjana UPC

	1	2	3	4	5	NC	\bar{x}	\bar{x} Dpt	\bar{x} Cen	\bar{x} Cen+Dpt	\bar{x} UPC
1. El meu interès en la matèria ha augmentat com a resultat d'aquesta assignatura	0%	0%	0%	0%	100%	0%	5.00	3.40	3.41	3.40	3.43
2. He après i he comprès els continguts d'aquesta assignatura	0%	0%	0%	100%	0%	0%	4.00	3.60	3.59	3.60	3.53
3. He progressat significativament en l'assoliment de les competències genèriques definides per a aquesta assignatura	0%	0%	0%	100%	0%	0%	4.00	3.51	3.52	3.51	3.44
4. Els objectius de l'assignatura estan ben definits	0%	0%	0%	0%	100%	0%	5.00	3.46	3.43	3.46	3.59
5. La utilització de les eines TIC ha millorat el meu procés d'aprenentatge de l'assignatura	0%	0%	0%	100%	0%	0%	4.00	2.97	2.99	2.97	3.17
6. L'avaluació es correspon amb els objectius i el nivell de l'assignatura	0%	0%	0%	0%	100%	0%	5.00	3.49	3.48	3.49	3.45
7. El nivell d'exigència d'aquesta assignatura comparat amb el de les del mateix quadrimestre/curs, ha estat	0%	0%	0%	100%	0%	0%	4.00	3.23	3.22	3.23	3.46
8. De mitjana, les hores per setmana d'aprenentatge autònom en aquesta assignatura han estat	0%	0%	100%	0%	0%	0%	3.00	2.31	2.29	2.31	2.71
9. En conjunt estic satisfet/a amb aquesta assignatura	0%	0%	0%	0%	100%	0%	5.00	3.44	3.44	3.44	3.37



FORMACIÓ PROFESSIONAL (FAMÍLIES INDUSTRIALS)

Accés als estudis i matrícula	2009-2010	2010-2011	2011-2012	2012-2013	2013-2014
Nombre de places ofertades	25	50	40	40	40
Nombre de Sol.licituds en primera preferència	80	42	40	20	17
Demanda versus oferta	320%	84%	100%	50%	43%
Estudiants matriculats de nou ingrés	47	51	32	14	18
<i>Estudiants a 1 any</i>	<i>33 (70%)</i>	<i>44 (86%)</i>	<i>26 (81%)</i>	<i>13 (93%)</i>	<i>15 (83%)</i>
<i>Estudiants a 2 anys</i>	<i>14 (30%)</i>	<i>7 (14%)</i>	<i>6 (19%)</i>	<i>1 (7%)</i>	<i>3 (17%)</i>
Estudiants de segon/tercer any	0	14	14	6	1
Total estudiants matriculats	47	65	46	20	19
Nombre de crèdits matriculats	2.379	3.223	2.040	995	1.018
Nombre de crèdits per estudiant	50,62	49,58	44,35	49,75	53,58
Nombre equivalent a estudiants a temps complet	39,65	53,72	34,00	16,58	16,97

Rendiment acadèmic dels estudiants	2009-2010	2010-2011	2011-2012	2012-2013	2013-2014
Nombre de crèdits superats	2.322	3.153	2.006	995	1.006
Taxa d'èxit (crèdits superats versus matriculats)	99%	99%	100%	100%	
Taxa de rendiment	98%	98%	98%	100%	99%
Nota mitjana (amb NP)	7,78	7,87	8,02	8,20	8,09
Nombre de titulats (inclosos els següents)	32	50	39	19	14
Titulats sense requisit idioma (actualitzat a maig 2014)	1	0	0	0	0
Taxa de graduació (Verificat: 75%)	-	92%	100%	89%	
Taxa d'eficiència (Verificat: 85%)	100%	100%	97%	100%	
Taxa d'abandonament (Verificat: 25%)		0%	0%		

ENQUESTES UPC	2009-2010	2010-2011	2011-2012	2012-2013	2013-2014
Assignatures			2,98	3,94	3,43
Percentatge resposta (s/assignatures)			50,20%	64,00%	46,40%
Professorat			3,42	4,19	3,92
Percentatge resposta (s/professorat)			44,30%	51,70%	33,30%
Enquesta ICE (al tramitar el títol)					

MATEMÀTIQUES

Accés als estudis i matrícula	2009-2010	2010-2011	2011-2012	2012-2013	2013-2014
Nombre de places ofertades	50	25	40	40	-
Sol.licituds en 1a. Preferència	38	45	50	36	-
Demanda versus oferta	76%	180%	125%	90%	-
Estudiants matriculats de nou ingrés	47	25	35	33	-
<i>Estudiants a 1 any</i>	35 (74%)	23 (92%)	30 (86%)	28 (85%)	-
<i>Estudiants a 2 anys</i>	12 (26%)	2 (8%)	5 (14%)	5 (15%)	-
Estudiants de segon/tercer any	0	14	4	5	6
Total estudiants matriculats	47	39	39	38	6
Nombre de crèdits matriculats	2.448	1.763	2.051	1.955	136
Nombre de crèdits per estudiant	52,09	45,21	52,59	51,45	22,67
Nombre equivalent a estudiants a temps complet	40,80	29,38	34,18	32,58	2,27

Rendiment acadèmic dels estudiants	2009-2010	2010-2011	2011-2012	2012-2013	2013-2014
Crèdits superats	2.247	1.763	1.971	1.894	130
Taxa d'èxit	99%	100%	100%	99%	
Taxa de rendiment	92%	100%	96%	97%	96%
Nota mitjana (amb NP)	7,17	8,31	8,11	8,54	8,59
Nombre de titulats (inclosos els següents)	28	35	32	30	5
Titulats sense requisit idioma (actualitzat a maig 2014)	0	0	0	0	0
Taxa de graduació (Verificat: 75%)	-	85%	100%	94%	
Taxa d'eficiència (Verificat: 85%)	100,0%	96%	100%	100%	
Taxa d'abandonament (Verificat: 25%)	0%	0%	0%		0%

Enquestes	2009-2010	2010-2011	2011-2012	2012-2013	2013-2014
Assignatures			3,45	3,78	3,40
Percentatge resposta (s/assignatures)			47,10%	60,10%	48,40%
Professorat			3,67	4,16	4,01
Percentatge resposta (s/professorat)			52,60%	47,00%	35,90%
Enquesta ICE (al tramitar el títol)					

TECNOLOGIA

Accés als estudis i matrícula	2009-2010	2010-2011	2011-2012	2012-2013	2013-2014
Nombre de places ofertades	75	75	80	40	40
Nombre de Sol.licituds en primera preferència	244	139	108	41	66
Demanda versus oferta	325%	185%	135%	103%	165%
Estudiants matriculats de nou ingrés	107	68	66	39	54
<i>Estudiants a 1 any</i>	<i>73 (68%)</i>	<i>62 (91%)</i>	<i>59 (89%)</i>	<i>31 (79%)</i>	<i>47 (87%)</i>
<i>Estudiants a 2 anys</i>	<i>34 (32%)</i>	<i>6 (9%)</i>	<i>7 (11%)</i>	<i>8 (21%)</i>	<i>7 (13%)</i>
Estudiants de segon/tercer any	0	34	11	13	7
Total estudiants matriculats	107	102	77	52	61
Nombre de crèdits matriculats	5.366	4.861	4.019	2.399	3.214
Nombre de crèdits per estudiant	50,15	47,66	52,19	46,13	52,69
Nombre equivalent a estudiants a temps complet	89,43	81,02	66,98	39,98	53,57

Prisma te 103

Rendiment acadèmic dels estudiants	2009-2010	2010-2011	2011-2012	2012-2013	2013-2014
Nombre de crèdits superats	5.180	4.727	3.795	2.325	3.156
Taxa d'èxit	99%	99%	100%	99%	
Taxa de rendiment	97%	97%	94%	97%	98,20%
Nota mitjana (amb NP)	7,86	8,11	8,05	8,10	8,07
Nombre de titulats (inclosos els següents)	66	90	60	43	51
Titulats sense requisit idioma (actualitzat a maig 2014)	1	3	0	0	0
Taxa de graduació (Verificat: 75%)	-	85%	99%	92%	
Taxa d'eficiència (Verificat: 85%)	100%	99%	99%	98%	
Taxa d'abandonament (Verificat: 25%)		0%	0%		

Enquestes	2009-2010	2010-2011	2011-2012	2012-2013	2013-2014
Assignatures			2,89	3,75	3,34
Percentatge resposta (s/assignatures)			27,00%	61,10%	33,40%
Professorat			3,53	4,11	3,74
Percentatge resposta (s/professorat)			19,00%	45,60%	30,70%
Enquesta ICE (al tramitar el títol)					