



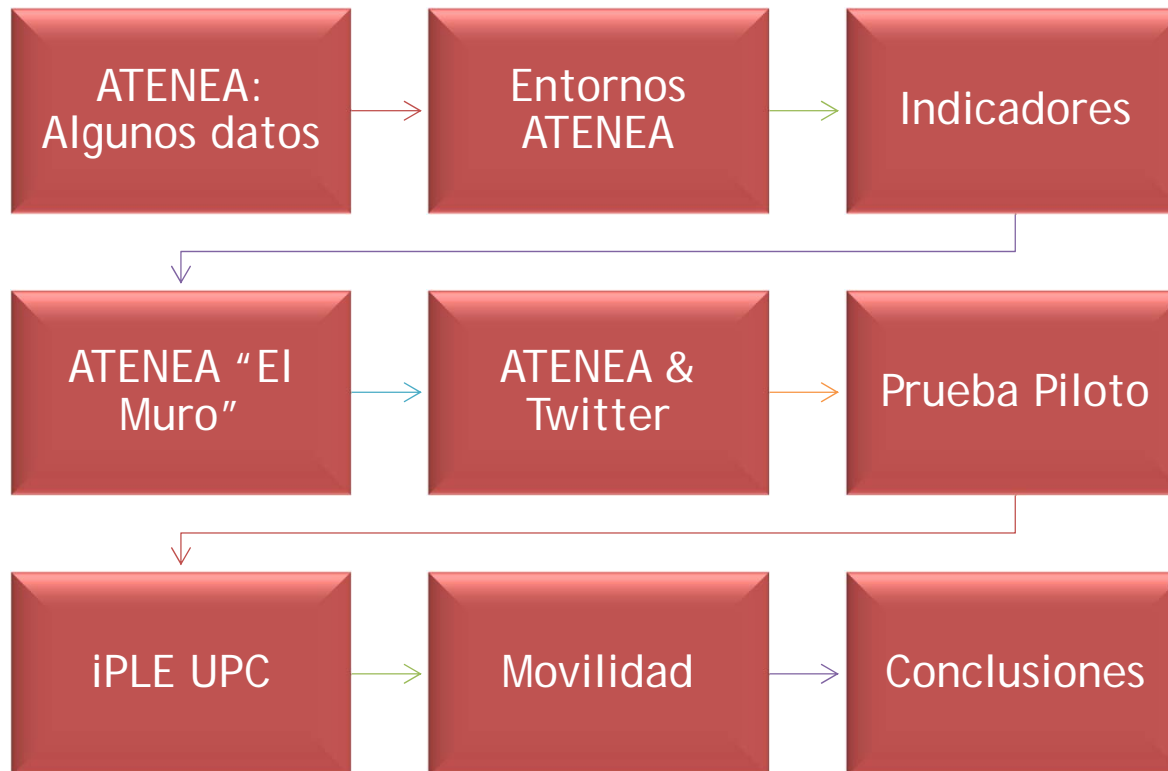
Socializando el Campus Virtual ATENEA de la Universidad Politécnica de Cataluña

Isabel Gallego, I. Torra, S. Villas, J. Morte,
O. Sánchez, E. Ribot



IV Jornadas Internacionales de CAMPUS VIRTUALES
Palma 14-15 de Febrero de 2013

ÍNDICE



- Implantación generalizada curso 2006-2007
 - 11 campus territoriales
 - 23 centros docentes
 - 69 titulaciones grado
 - 61 titulaciones máster
 - 46 programas doctorado
- Usuarios ATENEA
 - 3.000 profesorado
 - 35.000 alumnado
- Espacios ATENEA curso 2011-12: 8.745
- Volumen medio de 67,14Mb per espacio
- Grupo de Trabajo ATENEA
 - ICE: Coordinación de Recursos Tecnológicos para el Aprendizaje
 - UPCnet: Proveedor Tecnológico
- Modelo de gestión
 - Grupo de Trabajo : ICE-UPCnet
 - Centros Docentes: Dinamizadores y Gestores
 - Comité de Seguimiento: Coordinación Informática
 - Comité de Dirección: Vicerrectores

Plataforma de **suport a la docència**

ATENEA

No heu entrat (Entrada)

Català (ca)

Entrada

Nom d'usuari

Recorda el "•"

Contrasenya

Entrada

Entra com a visitant

Benvinguda i benvingut a ATENEA

ATENEA és l'entorn virtual de docència de la UPC. El seu disseny funcional ha estat realitzat a partir de les aportacions del professorat i de les unitats bàsiques de la UPC, amb l'objectiu de donar suport a l'adaptació dels estudis de la nostra universitat a les directrius de l'Espai Europeu d'Educació Superior. ATENEA ha estat desenvolupada utilitzant com a base tecnològica la plataforma de programari obert Moodle.

Informació del Campus Virtual de la UPC

Aquest nou web té com objectiu donar a conèixer els serveis que ofereix la UPC als usuaris d'ATENEA i, al mateix temps, fer visible a la comunitat d'usuaris moodle (dins i fora de la UPC) el nivell d'utilització del campus, la seva evolució i els projectes vinculats al voltant d'aquesta plataforma

Calendari

April 2010

di	dt	dc	dj	dv	ds	dg
			1	2	3	4
5	6	7	8	9	10	11
12	13	14	15	16	17	18
19	20	21	22	23	24	25
26	27	28	29	30		

Problemes d'accés

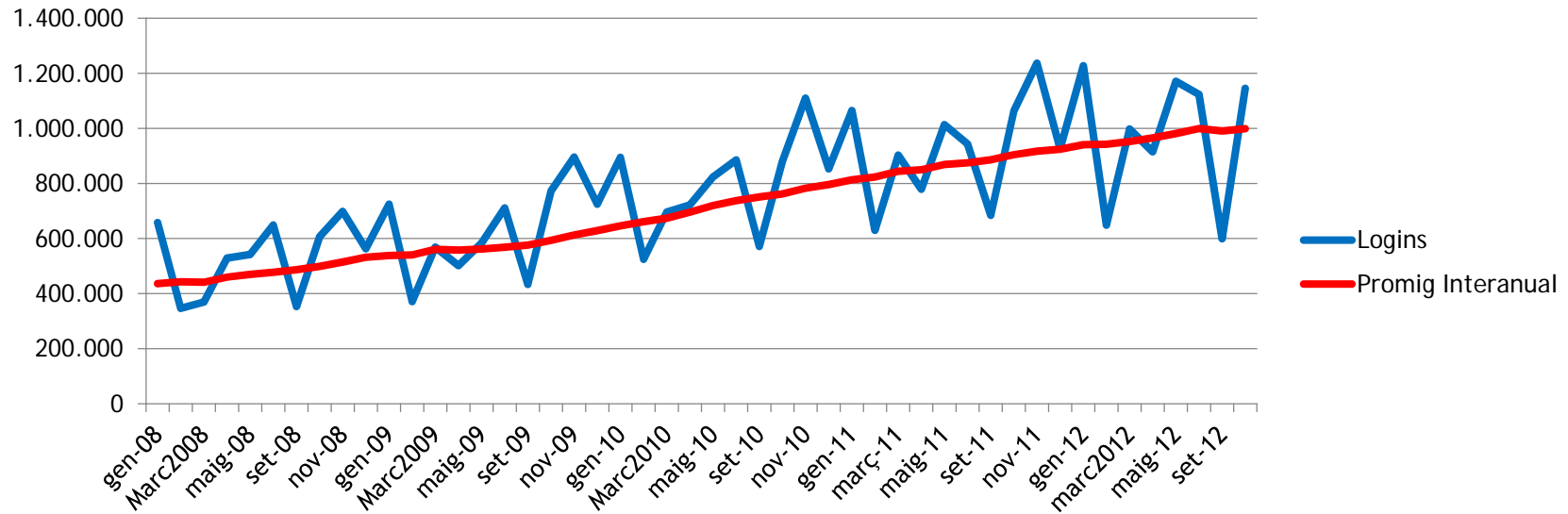
Per poder entrar...
Posa el teu nom d'usuari en minúscules i amb punt (nom.cognom). Canvi i oblit de contrasenya

Només per a l'estudiantat: Si desconeixeu aquest nom, podeu accedir a l'aplicació adjunta: [Consulta del nom d'usuari](#)

Si teniu problemes podeu contactar amb el Centre d'Atenció TIC -ATIC per telèfon (934016213), correu electrònic a atic@uponet.es o per web <http://www.uponet.es/atic>

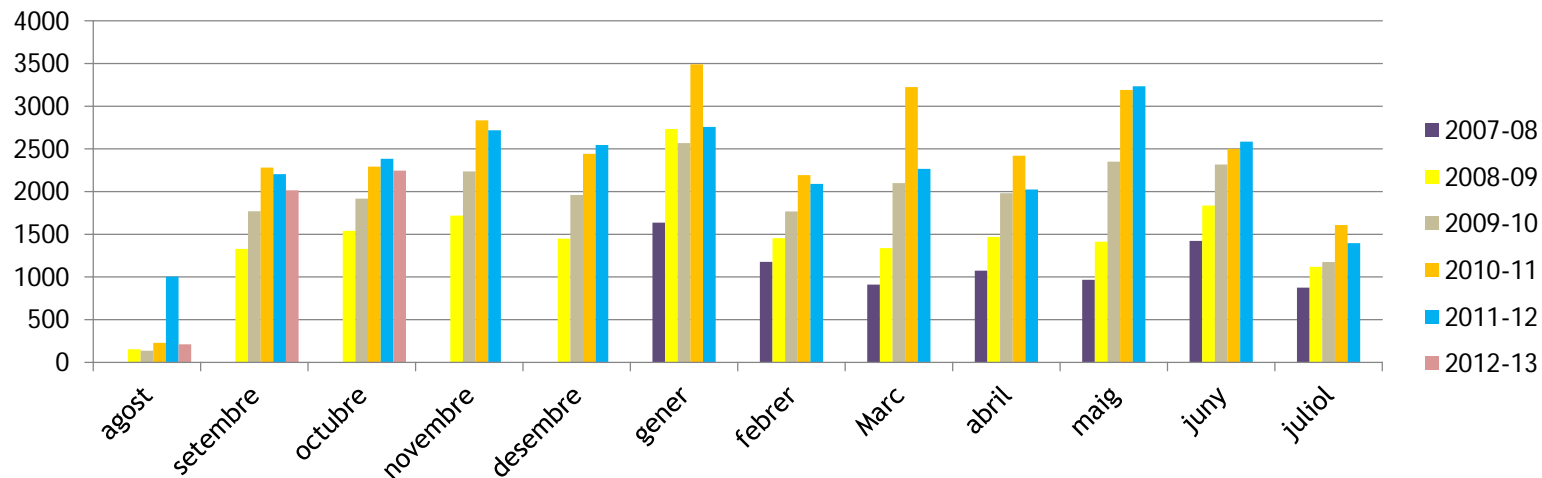
- Web portal
- New functionalities testbed
- Best practices observatory
- Access to usage data and evolution
- Performance testbed
- Former courses
- Helpdesk

Indicadores: Evolución accesos

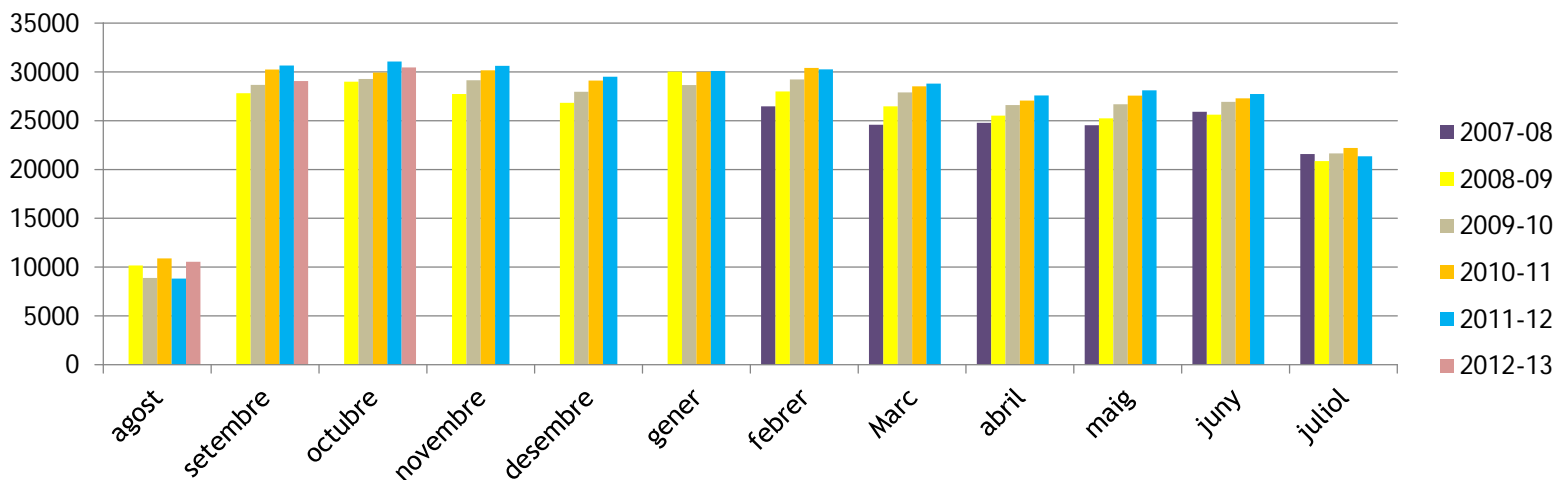


Crecimiento Interanual del 12%

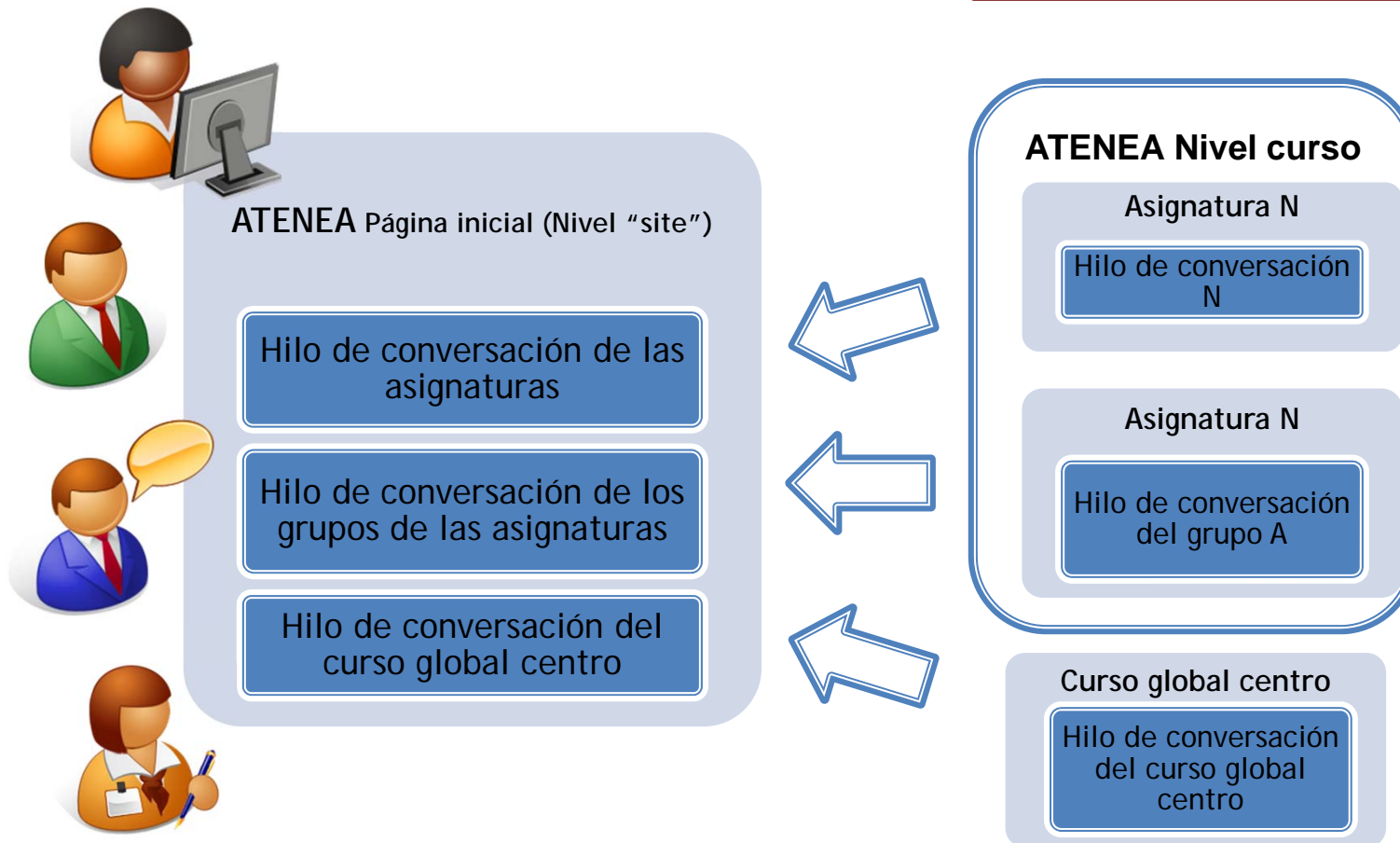
Evolución del máximo de sesiones ATENEA por mes (conurrencia)



Evolución del número de usuarios diferentes por mes



Espacio social







Ferran Ningú

Perfil Sortida

Campus Virtual UPC

Eines d'usuari

- Qualificacions
- Accedir a e-Secretaria
- Canvi Contrasenya
- Accedir a Atenea-Saurus
- Suport Atenea

Els Meus Cursos

- Curs prova graella Upcnet
- Proves Importació UPCNet
- Curso Demo
- Curso de ingeniería civil
- Q00: Curs prova graella
- Q02: LENGUATGE JAVA (Curs 53)

Històric...

Fil de conversa

- Ningú Ferran des de [Curso Demo](#)
Wednesday, 15 February 2012, 16:24
<http://google.com>
[Respondre](#)
- Ningú Ferran des de [Curso de ingeniería civil](#)
Friday, 9 December 2011, 15:46
Mañana se entrega la práctica. Recordad que el formato es PDF.
[Mostra respostes amagades](#)
Ningú Felix - [Tuesday, 31 January 2012, 13:52](#)
Yepala!!
Ningú Ferran - [Wednesday, 8 February 2012, 09:00](#)
[Respondre](#)
- Admin PS Usuari des de [Curso de ingeniería civil](#)
Wednesday, 1 February 2012, 12:41
erere
Ningú Oriol - [Tuesday, 7 February 2012, 21:05](#)
Em sembla molt interessant aquest comentari
[Respondre](#)
- Admin PS Usuari des de [Grup 1](#)
Tuesday, 31 January 2012, 14:04
sdasdasd
[Respondre](#)
- Admin PS Usuari des de [1](#)
Tuesday, 31 January 2012, 10:28
asdasdas
Ningú Felix - [Tuesday, 31 January 2012, 13:57](#)
yah
[Respondre](#)
- Ningú Felix des de [Curso de ingeniería civil](#)
Tuesday, 31 January 2012, 13:57
A la portada II
[Respondre](#)
- Admin PS Usuari des de [Grup 1](#)
Tuesday, 31 January 2012, 13:56
sdasdasd
[Respondre](#)

Calendari

February 2012

di	dt	dc	dj	dv	ds	dg
		1	2	3	4	5
6	7	8	9	10	11	12
13	14	15	16	17	18	19
20	21	22	23	24	25	26
27	28	29				

Actualitat UPC

- La UPC crea la major Escola de Doctorat de Catalunya
- El Grau en Enginyeria d'Edificació passa a denominar-se Grau en Edificació
- Es crea una càtedra d'empresa amb el grup Giraub per al desenvolupament de tecnologia de bugaderia
- El Consell de Govern aprova el Pla de Viabilitat Econòmica de la UPC 2011-2014
- Es posa en marxa l'International Design Project Semester



Curso Demo

Administració

- Activa edició
- Paràmetres
- Assignació de rols
- Qualificacions
- Grups
- Còpia de seguretat
- Restaura
- Importa
- Reinicia
- Informes
- Preguntes
- Fitxers
- Perfil

Categories de cursos

Grups

- Participants
- 10

Curso Demo

- Guia docent (Català) [Enllaç]
- Guia docent (Castellà) [Enllaç]
- Guia docent (Anglès) [Enllaç]

Curso Demo

Esquema per temes

Fòrum de notícies

- | | | |
|----|---|--------------------------|
| 1 | Acceso al curso | <input type="checkbox"/> |
| 2 | scorm | <input type="checkbox"/> |
| 3 | prova golf | <input type="checkbox"/> |
| 4 | prova dos | <input type="checkbox"/> |
| 5 | Tria una resposta | <input type="checkbox"/> |
| 6 | Tria una resposta grups i agrupament (10) | <input type="checkbox"/> |
| 7 | | <input type="checkbox"/> |
| 8 | | <input type="checkbox"/> |
| 9 | | <input type="checkbox"/> |
| 10 | | <input type="checkbox"/> |

Fil de conversa

Afegir un missatge

Nou missatge

- Ningü Ferran des de Curso Demo
Wednesday, 15 February 2012, 16:24
<http://google.com>
Respondre
- Admin PS Usuari des de Curso Demo
Thursday, 26 January 2012, 13:13
Heu visitat mai www.falseurl.com ?
Mostra respostes amagades
Admin PS Usuari - Thursday, 26 January 2012, 13:36
Com ho fem al final.
Admin PS Usuari - Thursday, 26 January 2012, 13:39
Perdoneu, ja ho he vist.
Respondre
- Admin PS Usuari des de Curso Demo
Thursday, 26 January 2012, 13:13
Heu visitat mai www.falseurl.com ?
Respondre
- Admin PS Usuari des de Curso Demo
Thursday, 26 January 2012, 13:12
Heu visitat mai www.falseurl.com ?
Respondre
- Ningü Ferran des de 10
Monday, 23 January 2012, 10:44
hola tots
Ningü Ferran - Thursday, 26 January 2012, 15:20
Respondre



IAZENEA



Usuari Admin PS

[Perfil](#) | [Sortida](#)

: Atenea 5.4 ▶ Demo ▶ Grups ▶ 10

Curso Demo



Nom: 10

Descripció:

Membres del grup:



[Guillem Ningú](#)



[Ningú Felix](#)



[Ningú Ferran](#)



[Ningú David](#)

Fil de conversa

Afegir un missatge

Nou missatge

Ningú Ferran des de 10

Monday, 23 January 2012, 10:44

hola tots

Ningú Ferran - Thursday, 26 January 2012, 15:20

Respondre

[Respondre](#)

Ningú Ferran des de 10

Monday, 19 December 2011, 11:06

tot el grup

[Respondre](#)

Ningú Ferran des de 10

Monday, 19 December 2011, 11:03

missatges

[Respondre](#)

Ningú Ferran des de 10

Thursday, 15 December 2011, 16:08

Tinc ja l'acte d'ela reunió

[Respondre](#)

Ningú David des de 10

Friday, 9 December 2011, 16:15

Tenemos que buscar más referència bibliogràficas sobre Richett

[Mostra respostes amagades](#)

Admin PS Usuari - Thursday, 26 January 2012, 13:07

També hi ha

www.wikipedia.com

Admin PS Usuari - Thursday, 26 January 2012, 13:11

També hi ha

www.wikipedia.com



Cuenta Twitter de la asignatura
ex: @EETAC_GXPS

Configuración de la cuenta Twitter de la asignatura en los parámetros del curso

Configuración de *hashtags* en los parámetros del curso

hashtags
#upc , *#gxps*
de un usuario registrado

Configuración de la cuenta Twitter del usuario en su perfil

- **Curso 2011-2012: EETAC**
 - **Primera Prueba Piloto: 1º Cuatrimestre**
 - 6 titulaciones
 - 142 asignaturas
 - 500 usuarios
 - **Segunda Prueba Piloto: 2º Cuatrimestre**
 - 1 titulación
 - 2 asignaturas
 - 25 usuarios

	Febrero	Marzo	Abril	Mayo	Junio	TOTAL
Preguntas	34	149	113	232	97	627
Respuestas	24	88	119	272	88	582
Cursos	17	37	36	41	36	78
Grupos	8	29	17	18	9	65
Contextos diferentes	25	68	53	59	45	143
Usuarios diferentes	34	115	89	124	86	302

Generador de actividad

Sistemas Corporativos

Atenea



Servicios Personales

Twitter



Agregador

MAX

Motor de actividad & suscripción



Consumidor de actividad



somupc

Sistemas Corporativos

Atenea



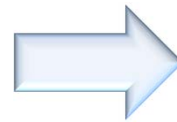
Dispositivos móviles



Redes Sociales

¡PLE UPC

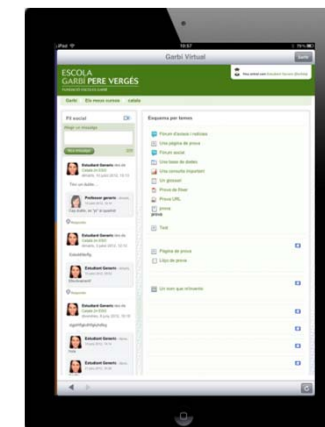
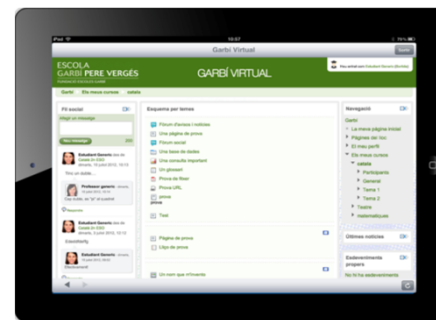
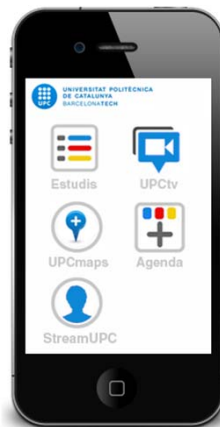
- (Activity Stream) ATENEA



Redes sociales



- Aplicaciones nativas (Android, iOS,...) para consultar, filtrar y participar en los hilos de conversación a través de dispositivos móviles



- Redes sociales y aprendizaje
- Hilo de conversación o Muro (Activity Stream)
- Twitter
- Proyecto global: iPLE UPC
 - Hilos de conversación ATENEA a redes sociales
 - Hilos de conversación ATENEA a dispositivos móviles
- Abriendo el Campus Virtual ATENEA a las Redes Sociales

Gracias por su atención

Contactar: isabel@ac.upc.edu

