



UNIVERSITAT POLITÈCNICA
DE CATALUNYA



Cas d'èxit de la UPC: Atenea 5

Isabel Gallego i Enric Ribot

Índex

- UPCnet
- Experts en e-learning
- Metodologia d'implantació
- Factors claus d'èxit
- Atenea, el campus virtual de la UPC
- Conclusions





Convenis institucionals

Sector educatiu

Sector públic

Sector sanitari

CONSULTORIA

Assessorem en les diferents fases del desenvolupament i aplicació de les TIC.

e-SOLUCIONS

Desenvolupem i implantem solucions pels diversos àmbits d'activitat de les organitzacions.

ENTORN PERSONAL

Donem resposta a totes les necessitats TIC que un usuari es troba en el seu lloc de treball.

SISTEMES I COMUNICACIONS

Gestionem infraestructures i aplicacions TIC amb les màximes garanties de seguretat i disponibilitat.

SERVEIS

Assessoria i consultoria

- Selecció d'una plataforma d'e-learning.
- Implantació d'una plataforma Moodle.
- Disseny tecnològic d'una plataforma Moodle.

Desenvolupament

- Adaptació de la plataforma Moodle i implantació de la solució.

Explotació

- Allotjament i administració de plataformes d'e-learning.
- Monitorització 24x7.
- Manteniment evolutiu, correctiu i preventiu de la plataforma.

Formació

- Administració de la plataforma.
- Ús i manteniment de la plataforma a nivell d'usuari.

Referències



UNIVERSITAT POLITÈCNICA
DE CATALUNYA



UNIVERSITAT
POMPEU FABRA



UNIVERSITAT DE BARCELONA



Generalitat de Catalunya
Escola d'Administració Pública
de Catalunya

Projectes rellevants



projecte
campus

proyecto suma-

elearning multimodal y adaptativo
para la empresa

Metodologia d'implantació de solucions d'e-learning

- Requeriments estratègics i tècnics
- Anàlisi dels productes existents al mercat

Selecció tècnica del nou producte

- Validació de funcionalitats docents i requeriments tècnics
- Definició i planificació (calendari, costos, funcionalitats)
- Desenvolupament i valoració prova pilot

Estudi de viabilitat implantació

- Identificar unitats competents a cada temàtica (grups d'interès)

Establir grups de treball i model de relació

- Funcionalitats
- Rendiment
- Administració
- Migració

Definició àrea de desenvolupament

- Definició i planificació (calendari, costos, funcionalitats)

Desenvolupament i implantació

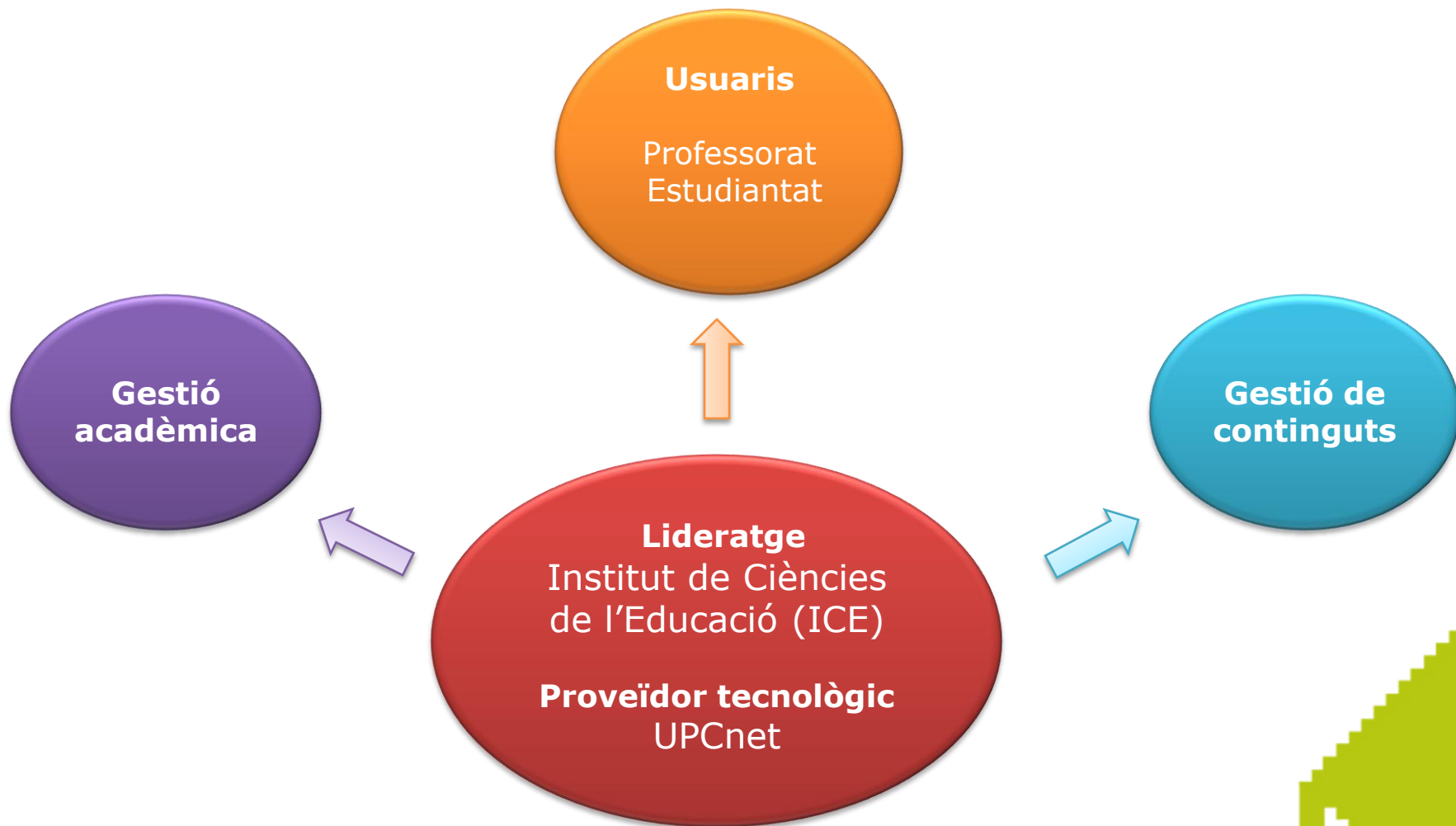
- Àrea docent
- Gestió de continguts
- Sistemes de validació (OpenLDAP)

Integració amb altres Sistemes d'Informació

- Gestió del canvi
- Formació

Promoció i difusió

Factors clau d'èxit: Grups d'interès (stakeholders)





Planificació estratègica

Establiment dels objectius estratègics

Definició d'objectius TIC

Estudi de tendències i necessitats



Planificació tàctica

Seguiment i assoliment d'objectius estratègics

Pla de desenvolupament de la plataforma tecnològica

Pla de comunicació



Gestió operativa

Gestió de la plataforma tecnològica

Planificació i disseny
Desenvolupament
Implantació
Exploitació



Evolució tecnològica

Projectes de millora funcional

Projectes de millora tecnològica

Participació en comunitats d'usuaris i desenvolupadors

Relació amb els usuaris

Relació amb centres i departaments

Suport funcional

Formació

Coordinació i suport d'usuaris clau i grups de treball

Suport en l'elaboració de continguts

Resolució d'incidències

Promoció i difusió

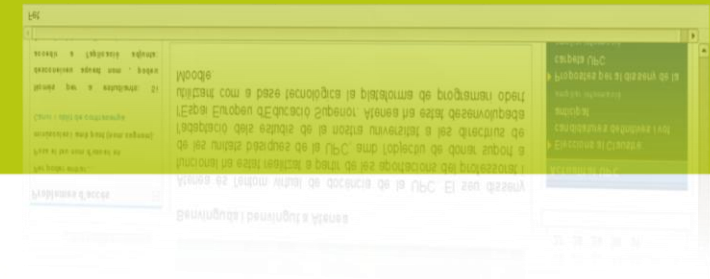
Promoció i difusió de la plataforma

Comunicació de posada en marxa

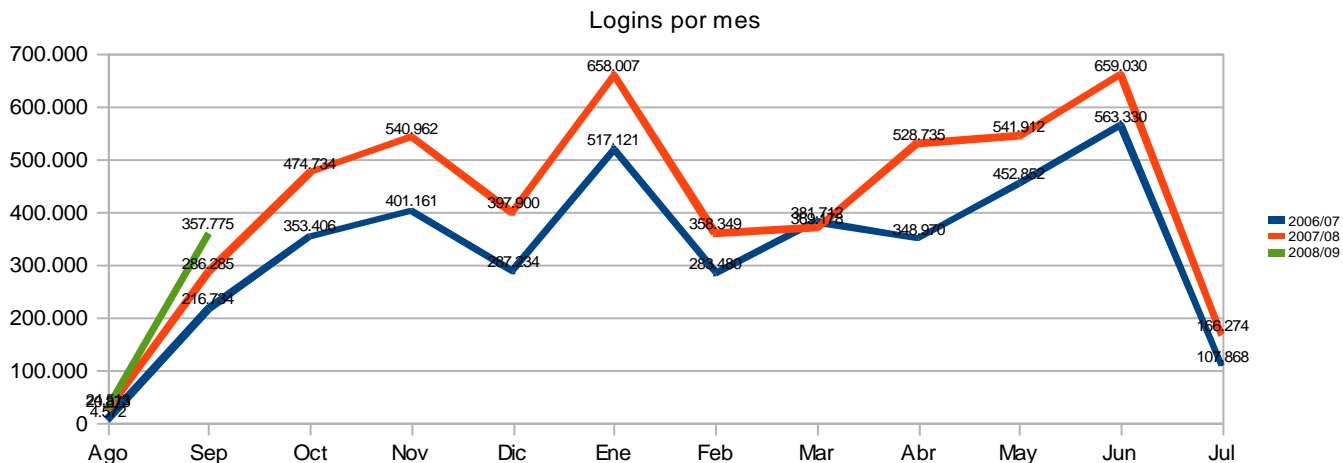
Comunicació de noves funcionalitats i canvis implementats



Cas d'èxit de la UPC: Atenea 5



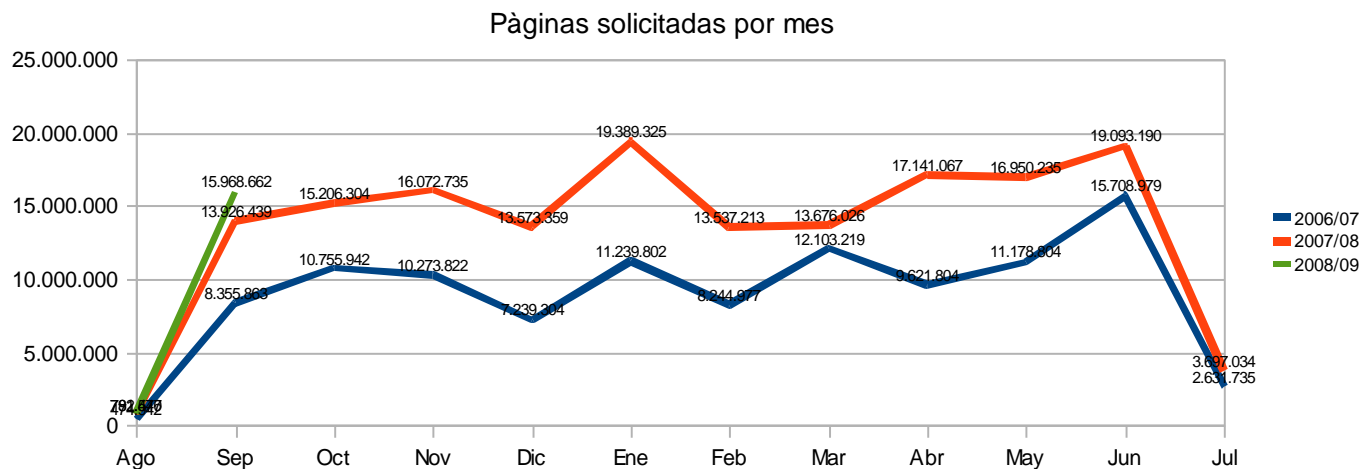
• Evolució dels logins/mes durant els últims cursos acadèmics



Mitjana de creixement anual

27,83%

• Evolució de les pàgines sol·licitades durant els últims cursos acadèmics



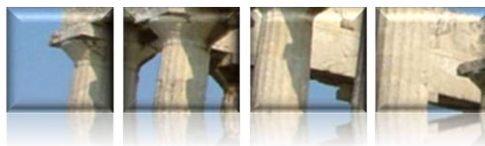
Mitjana de creixement anual

55,01%



- **Coordinació**
- **Dinamització**
- **Formació**
- **Suport**
- **Difusió**
- **Avaluació**

Coordinació
Recursos
Tecnològics per
I'**A**prentatge

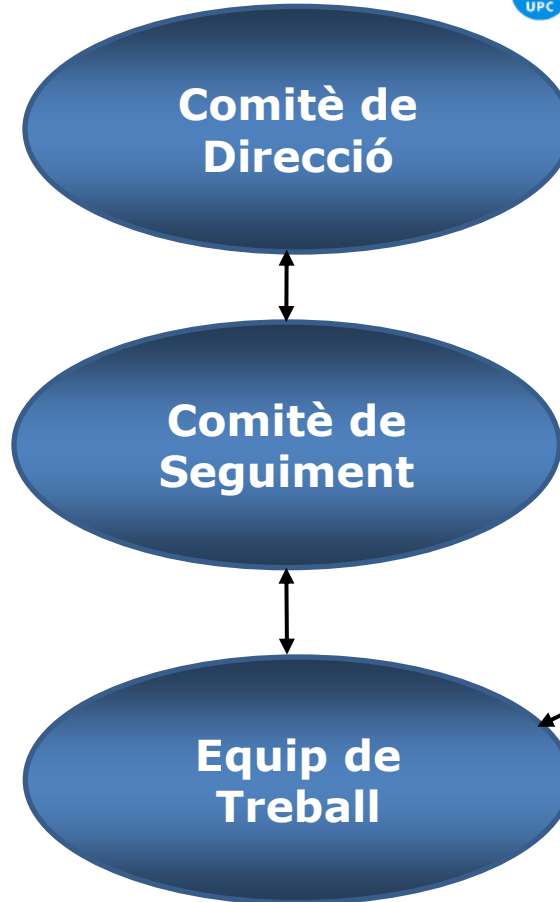


Coordinació

Vicerectorat
Coord. Informàtica
ICE - UPCnet

ICE
UPCnet
Coord. Informàtica

ICE
UPCnet



Plataforma de suport a la docència

ATENEIA
v5.0



Dinamització

ATENEA
v5.0



Plataforma de suport a la docència

Interlocutors/es ICE:

- Dinamitzadors/es (PDI): Veu dels usuaris
- Gestors/es (PAS-TIC)

Reforçar la xarxa de proximitat

- Dinamitzadors/es Centres/Campus
- Formació ATENEA en els centres

Algunes iniciatives

- Activitats ATENEA: Jornades, tallers, etc.
- Grup d'interès ATENEA (Plataforma RIMA)
- Difusió externa: Participació conferències, congressos, etc.



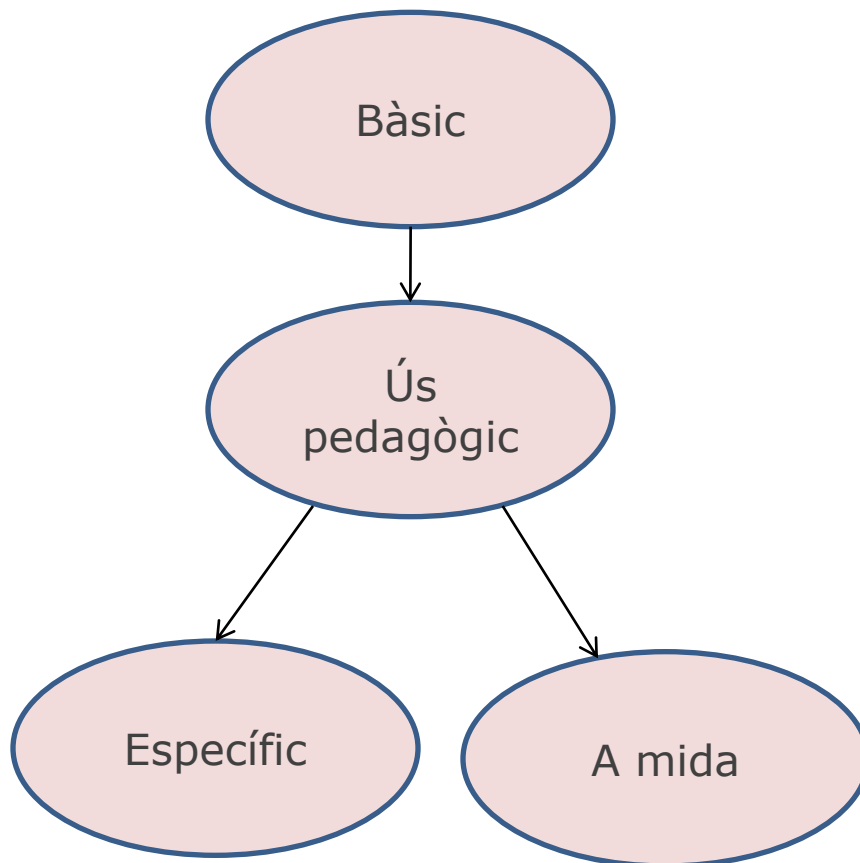
Formació

ATENEAA
v5.0

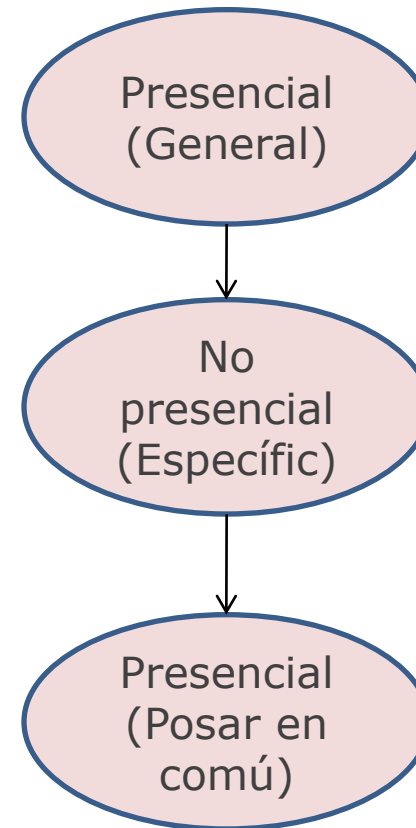


Plataforma de suport a la docència

Professorat



Becaris/PAS



Suport

ATENEÀ
v5.0



Plataforma de suport a la docència

Correu electrònic

- Professorat: 243
- Estudiantat: 134

Fòrums

- Professorat: 86
- Estudiantat: 23

Atenció telefònica: 94

Plans de futur

- Unificar Suport ATENEÀ: Punt d'accés únic.



Difusió

ATENEA
v5.0



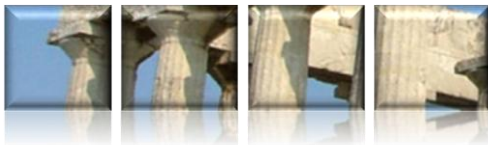
Plataforma de suport a la docència

Interna a la UPC

- Visualitzar activitats ATENEA de la comunitat.
- Organitzar jornades, seminaris, tallers, etc.
- Grup d'interès ATENEA (Plataforma RIMA).

Externa a la UPC

- Participar activament en esdeveniments nacionals i internacionals relacionats amb Aprenentatge i Tecnologia.



Avaluació

ATENEIA
v5.0



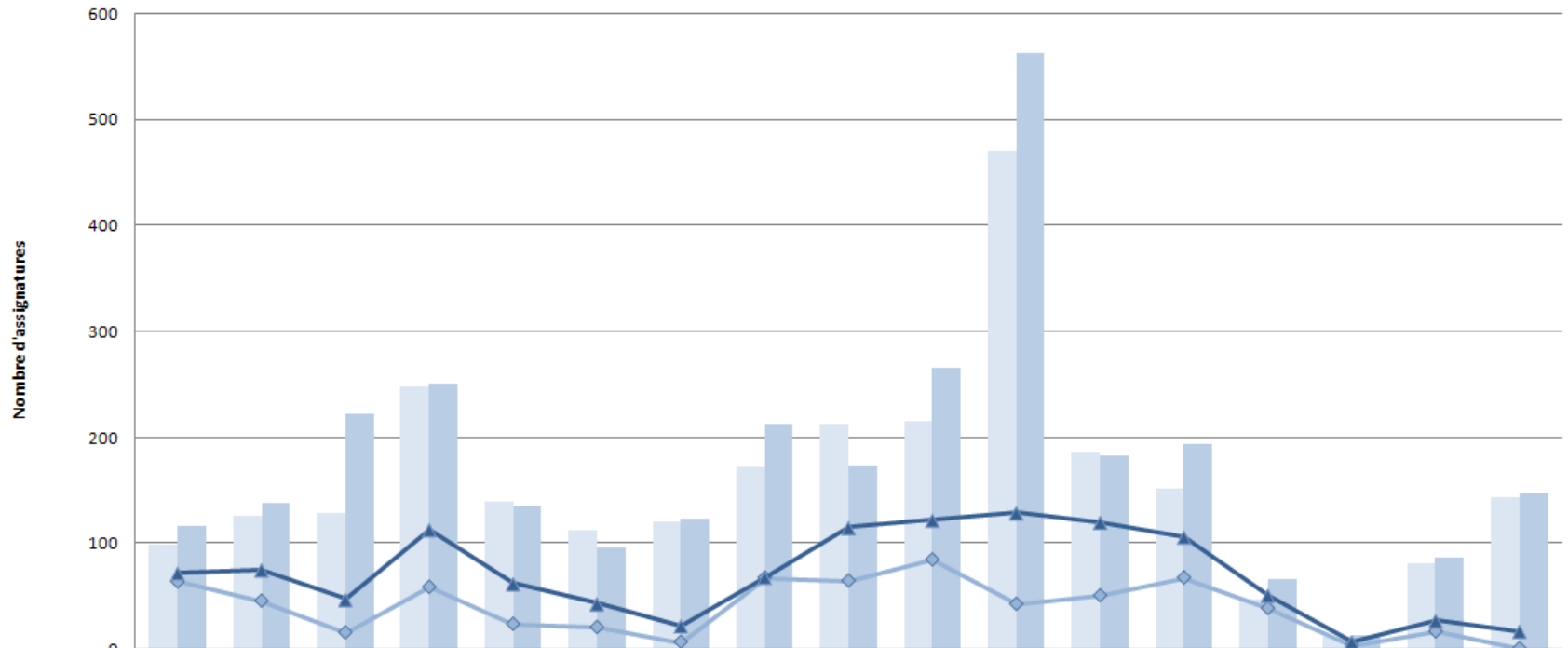
Plataforma de suport a la docència

Rendició de comptes Transparència informativa Indicadors

- Utilització
- Satisfacció
- Qualitat de servei



Evolució del nivell d'utilització per assignatures/centre del Q2 2006/2007 al Q2 2007/2008



Conclusions

ATENEIA
v5.0

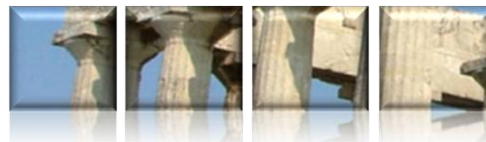


Plataforma de suport a la docència

Reptes de futur:

Passar de la

- ... implantació generalitzada
- ... a la utilització generalitzada.



- Plataforma d'**e-learning** per a més de 35.000 usuaris de 22 unitats.
- Avaluació de les principals solucions del mercat i selecció de la plataforma **Moodle**.
- Adaptació de les funcionalitats docents de l'eina i desenvolupament de **funcionalitats totalment noves**.
- Desenvolupament d'un sistema de **migració** a partir de la plataforma anterior.
- **Integració** del sistema amb la gestió acadèmica i la gestió documental.
- Disseny d'una **arquitectura** d'alt rendiment.

- I tot això amb:
 - flexibilitat** per adaptació a les necessitats,
 - un **cost inferior** a les solucions propietàries,
 - la **confiança** que dona una solució madura i
 - contribuint** amb la comunitat.

ATENEA
v5.0

 | Plataforma de **suport a la docència**

Gràcies!

Enric Ribot

enric.ribot@upcnet.es



Isabel Gallego

isabel@ac.upc.edu



UNIVERSITAT POLITÈCNICA
DE CATALUNYA

AZENEÀ
v5.0

<http://atenea.upc.edu>